

..... 20	الاسم :..... اللقب :..... القسم :.....	فرض تاليفي عدد 2 2023 / 03 / المستوى : 8+8+8+8 4 3 2 1	المدرسة الاعدادية : زاوية الجديد بني خلاد المادة : علوم الحياة والارض الاستاذة : حنان بورقيبة التوقيت : 1 ساعة
-------------	----------------------------------------------	-----------------------------------------------------------------	-------------------------------------------------------------------------------------------------------------------------

الجزء الأول : 12 نقاط :

التمرين عدد 1 : 4,5 ن :

1- عرّف المصطلحات التالية ؟ :

أ- الساق البصلية ؟ :

.....  
ب- الخلفات ؟ :

.....  
ج- التصمغ ؟ :

.....  
د- التكاثر الخضري الطبيعي ؟ :

.....  
ت- التكاثر الخضري بالجدور, وأذكر مثال ؟ :

.....  
ن- التكاثر الخضري بالساق الدرنية, وأذكر مثال ؟ :

.....  
غ- التكاثر الخضري الجنسي, وأذكر مثال ؟ :

.....  
.....

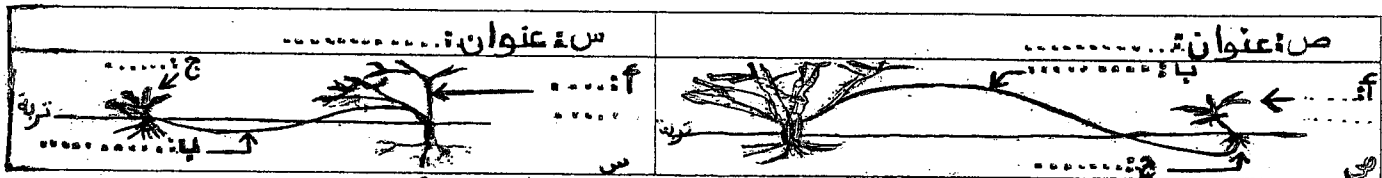
التمرين عدد 2 : 4,5 ن :

1 - أجب بخط أو صواب ؟ :

- أ - التكاثر الخضري الاصطناعي يتدخل فيه الإنسان
- ب - التكاثر لاجنسي هو تكاثر بالساق والأوراق والبذور والجذور والبراعم
- ج - النباتات الخضراء الزهرية بها جذور وساق وأوراق وثمار وزهور
- د - تتكاثر النباتات الزهرية اصطناعيا فهو تكاثر لاجنسي
- ت - الإفتسال هو ردم جزء من غصن دون فصله عن نبتة الأم
- ص - يتم التكاثر عند النباتات الزهرية بعضو من أعضاء الجهاز الخضري أو البذور
- ض - الفسيلة هي جزء من غصن النبتة
- ن - التكاثر الخضري يحافظ على الصفات وراثية للنبتة الأم
- غ- الكرم والزيتون يتكاثر طبيعيا

التمرين عدد 2 : 3 ن :

1 - أكمل بما يناسب بالوثيقة ص و س ؟ :



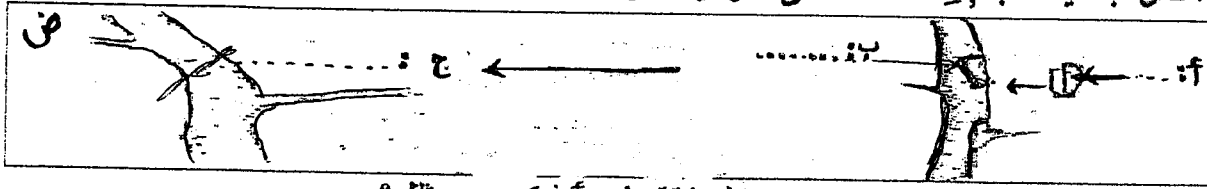
2 - عرّف وفسّر التكاثر الخضري بالوثيقة ص, وأذكر مثال ؟ :

3 - أذكر الفرق بين تكاثر خضري اصطناعي و تكاثر خضري طبيعي ؟ :

الجزء الثاني : 8 ن

التمرين عدد 1: 35 ن:

1- أكمل بما يناسب، اعتماداً على الوثيقة ص؟:



2- عرّف وفسّر طريقة تكاثر خضري بالوثيقة ص، أذكر : مثال؟:

3- أ- أذكر 3 خصائص للتكاثر الخضري الجنسي؟:

ب- أذكر طريقة تطعيم في تربة رملية؟:

ج- أذكر طريقة تطعيم في تربة كلسية؟:

4- ماهو الفرق بين التكاثر الجنسي و التكاثر لا جنسي عند النبات الزهري؟ :

التمرين عدد 2: 45 ن :

1 - أجب بخطأ أو صواب وأصلح الجمل الخاطئة؟ :

أ - التكاثر الجنسي يمكن من تحسين الإنتاج النباتي و وفرته

ب - نبتة جديدة و درنات جديدة : تكون بالساق إداخلية زاحفة

ج - يتمثل التكاثر خضري طبيعي : فصل خلفه ثم زرعها

د - التكاثر الجنسي يحمي النبات الزهري من الإقراض

ت - نبتة البرتقال كحامل طعم الليمون يحسن جودة ثمار

ص - نبتة التين تتكاثر بالقتال

ن - يتمثل التكاثر خضري طبيعي : تطعيم البرتقال كحامل المشمش في تربة كلسية

2 - ضع علامة (X) أمام الإجابة الصحيحة؟ :

أ- الفسيلة :  - قطع غصن دون فصله عن النبتة الأم

- قطع جزء من ساق النبتة الأم

- بالخلفات

- التطعيم

- يتم بالجذور

ب - خضري تكاثر طبيعي :