

المستوى / 8 أساسي 3+2+1	فرض مراقبة عدد 6 في الرياضيات	المدرسة الإعدادية علي الدوعاجي-قبلاط-باجة
التوقيت / 45 دق		التاريخ / 2023-05-13
		الاستاذ / رضا الغري
الإسم واللقب /		

20

التمرين الأول : (4 ن)

أحط بدائرة الإجابة الصحيحة الوحيدة لكل سؤال:

(1) الرسم البياني لجدول تناسب طردي هو مستقيم يمر من أصل التدرج:
(أ) صواب (ب) خطأ

المجموع	19	15	13	11	7	القيمة
التكرار	2	8	4	5	1	

(2) المتوسط لهذه السلسلة الإحصائية هو:

(ج) 14

(ب) 13

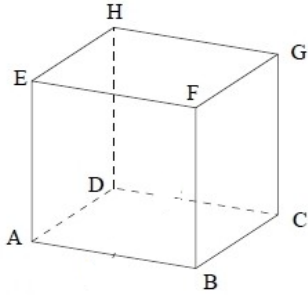
(أ) 11

(3) حجم كرة شعاعها $(r = 3 \text{ cm})$ وباعتبار أن $(\pi = 3.14)$ هو:

(أ) $V = 113.04 \text{ cm}^3$ (ب) $V = 36.14 \text{ cm}^3$

(4) إذا كان $ABCD EFGH$ مكعب فإن المستقيمين (AB) و (GC) :

(أ) متوازيان (ب) متقاطعان (ج) ليسا في نفس المستوي



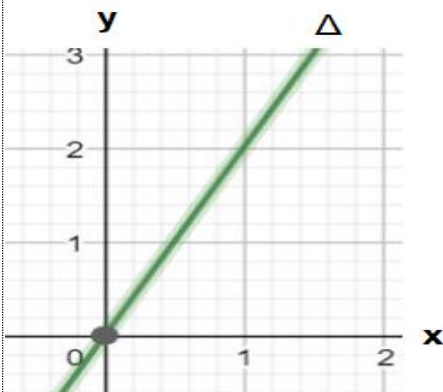
(ج) $V = 9.42 \text{ cm}^3$

التمرين الثاني : (4 ن)

(1) إبحث عن العدد الكسري x لكي يكون الجدول التالي جدول تناسب طردي

3	-2
x	$x - 1$

(2) الرسم المصاحب هو تمثيل بياني لجدول تناسب طردي
(أ) أحسب عامل التناسب



(ب) بين أن النقطة $A(29; 58)$ تنتمي إلى Δ

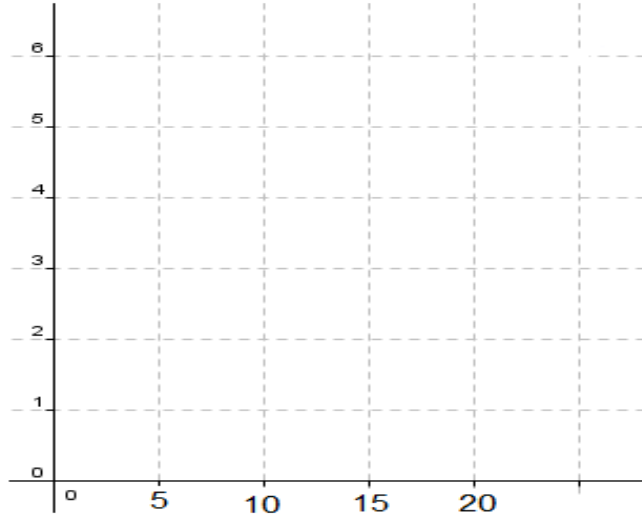
التمرين الثالث : (5 ن)

يمثل الجدول التالي الأعداد التي تحصل عليها قسم ثامنة أساسي في إختبار مادة الرياضيات

العدد(القيم)	6	8	9	10	12	13	15	18	20	المجموع
عدد التلاميذ(التكرار)	2	5	4	1	6	5	4	3	1	31

(1) ماهو نوع هذه السلسلة الإحصائية

(2) أرسم مخطط العصيات ثم مضع التكرارات لهذه السلسلة الإحصائية



(3) أوجد كل من:
أ) المدى

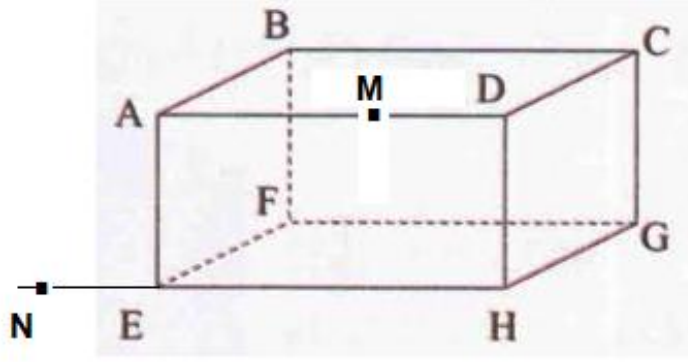
ب) المنوال

ج) المتوسط

د) الوسط الحسابي \bar{x}

التمرين الرابع : (7 ن)

$N \in [HE]$ و $M \in [AD]$ حيث $ABCDEF GH$ متوازي مستطيلات حيث



1) أكمل بـ: \in ; \subset ; \notin ; \varnothing
 $N \dots (DGC)$; $(MN) \dots (ADE)$; $M \dots (ADF)$; $(FN) \dots (EHG)$

2) أكمل بـ: "متوازيان" أو "متقاطعان" أو "ليس في نفس المستوي"
أ) (CM) و (AD)

ب) (NE) و (FG)

ج) (DC) و (AE)

3) بين أن $(MF) \subset (ADG)$

4) ماهي الوضعية النسبية للمستقيمين (AN) و (MH) ؟ علل جوابك

5) أ) بين أن $(BC) // (NEF)$

ب) إستنتج الوضعية النسبية للمستويين (AMC) و (NEF) معللا جوابك