

السنة الدراسية:  
2021\*2022  
المستوى: 7 أساسي

فرض تأليفي رقم 3  
في مادة علوم الحياة والأرض

المدرسة الإعدادية بزاوية  
الجديدي  
الأستاذة: وسيلة الحاج

الاسم: ..... اللقب: ..... القسم: .....

الجزء الأول: (12 نقطة)

التمرين الأول: (5 نقاط)

أكمل الجمل التالية بما يناسب من الكلمات الموجودة داخل الإطار.

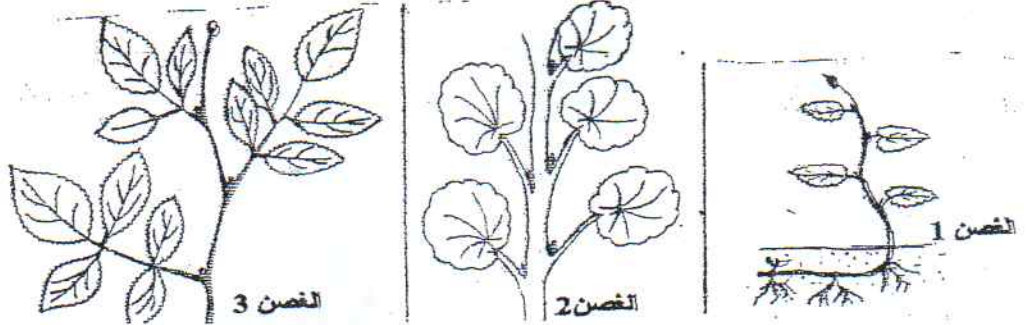
العقد- ثمار- التكاثري- الجذور- الأوراق- الخضري- المعلاق- الساق- نصل- السلامة

يتكوّن الجهاز ..... أساسا من ..... و ..... السّوق و .....  
تحمل ..... مناطق أكثر انتفاخا تسمّى ..... تفصل بينهما مسافات تدعى .....  
، أما الأوراق فتنبثق من العقد وتتركب كل واحدة من صفيحة خضراء تسمّى .....  
ومن ..... الذي يمتدّ داخل الورقة مكوّنا العروق.

يتكوّن الجهاز ..... من الأزهار التي تتحول الى .....

التمرين الثاني: (3 نقاط)

تمثل الرسوم الموالية ثلاثة أغصان لنباتات زهرية مختلفة.



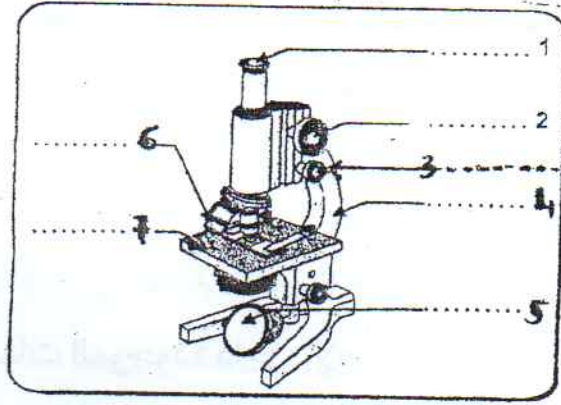
1- لون ورقة واحدة على كلّ غصن.

2- أكمل الجدول التالي بذكر عدد الأوراق ونوعها أي بسيطة أو مركبة على كل غصن.

الغصن 3	الغصن 2	الغصن 1	
			عدد الأوراق
			نوع الورقة

### التمرين الثالث: (4 نقاط)

تمثل الوثيقة التالية رسما توضيحيا لمجهر ضوئي.



1- أكتب البيانات المناسبة وفق الأرقام على الرسم أعلاه.

2- استعمل تلميذا المجهر لمشاهدة كائن دقيق تحمل عدسته العينية الإشارة (15×) وعدسته الشيئية (20×).

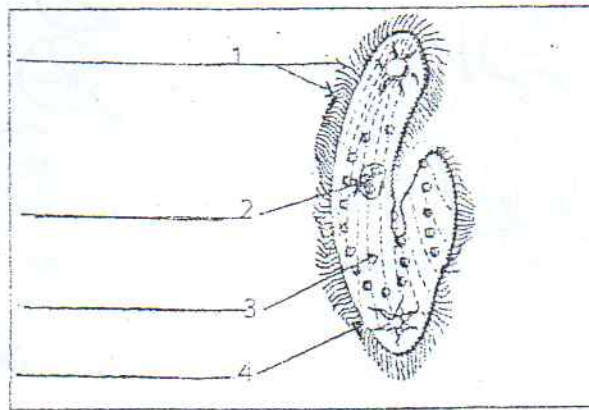
- حدّد قوة تكبير المجهر (كتابة القاعدة والعملية والنتيجة).

\* القاعدة: .....

\* العملية: .....

\* النتيجة: .....

3- عند فحص قطرة من منقوع المقدونس بواسطة المجهر شاهد التلميذ كائنات حية دقيقة من أهمها الكائن الذي يمثله الرسم الموالي.



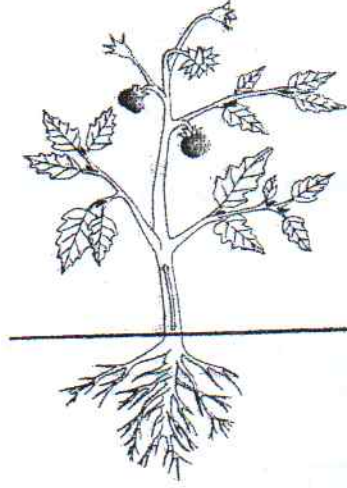
- أعط عنوانا للرسم واكتب ما يناسب من البيانات أمام الأرقام.

▪ العنوان: .....

الجزء الثاني: (8 نقاط)

التمرين الأول: (3 نقاط)

شاهد جيدا أعضاء الجهاز الاعاشي (الخضري) في الوثيقة الموائية ثم اتمم تعميم الجداول التي تليها.



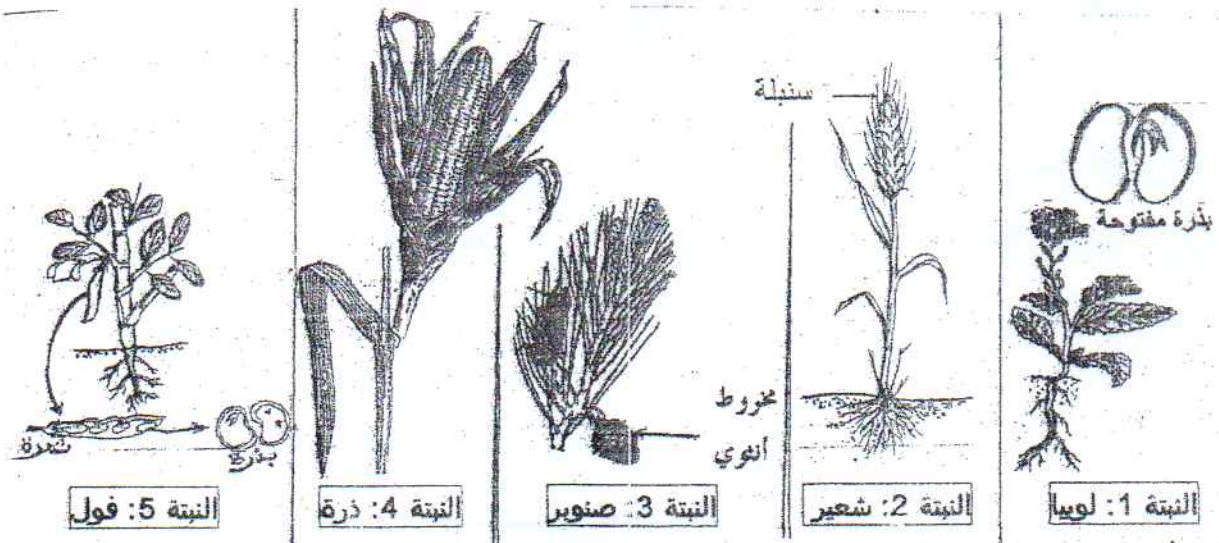
نوع الورقة	حافة النصل	توضع العروق	بسيطة أو مركبة

نوع الساق	خصائص الساق	2 أمثلة

نوع الجذر	خصائص الجذر	2 أمثلة

التمرين الثاني: (5 نقاط)

في ما يلي خمسة رسوم لنباتات زهرية:



\* قارن بين خاصية البذور عند النبتة 3 وخاصية البذور عند النبتة 5 مبينا علاقتها بالثمرة: .....

\* قارن بين أوراق النبتة 1 وأوراق النبتة 4 من حيث توضع العروق داخل النصل: .....

\* قارن بين خاصية الجذور عند النبتة 2 وخاصية الجذور عند النبتة 5: .....

ب- صنف النباتات الخمسة المذكورة سابقا في الجدول التالي:

مغطاة البذور		عاريات البذور	الشعبة
صنف ثنائية الفلقة	صنف أحادية الفلقة	.....	أسماء النباتات
.....	.....	.....	
.....	.....	.....	