

الأستاذ : توفيق الحجري

السنة : 2021 / 2022

فرض تألّيفي عـ1ـدد
علوم الحياة و الأرض

* مدرسة النّجمة *

الثامنة أساسي

التمرين الأوّل :

لدراسة النّمّو عند الحيوان تابعنا طول الجسم عند الكلب كما يبرزها الجدول الموالي .

الزّمن (يوم)	0	15	30	45	60	75	90	105	120	135	150
الطول (صم)	03	05	10	15	20	25	30	35	40	45	45
النّمّو (صم)											

(1) أتمم الجدول بكتابة النّمّو في كلّ خانة مناسبة . (1 ن)

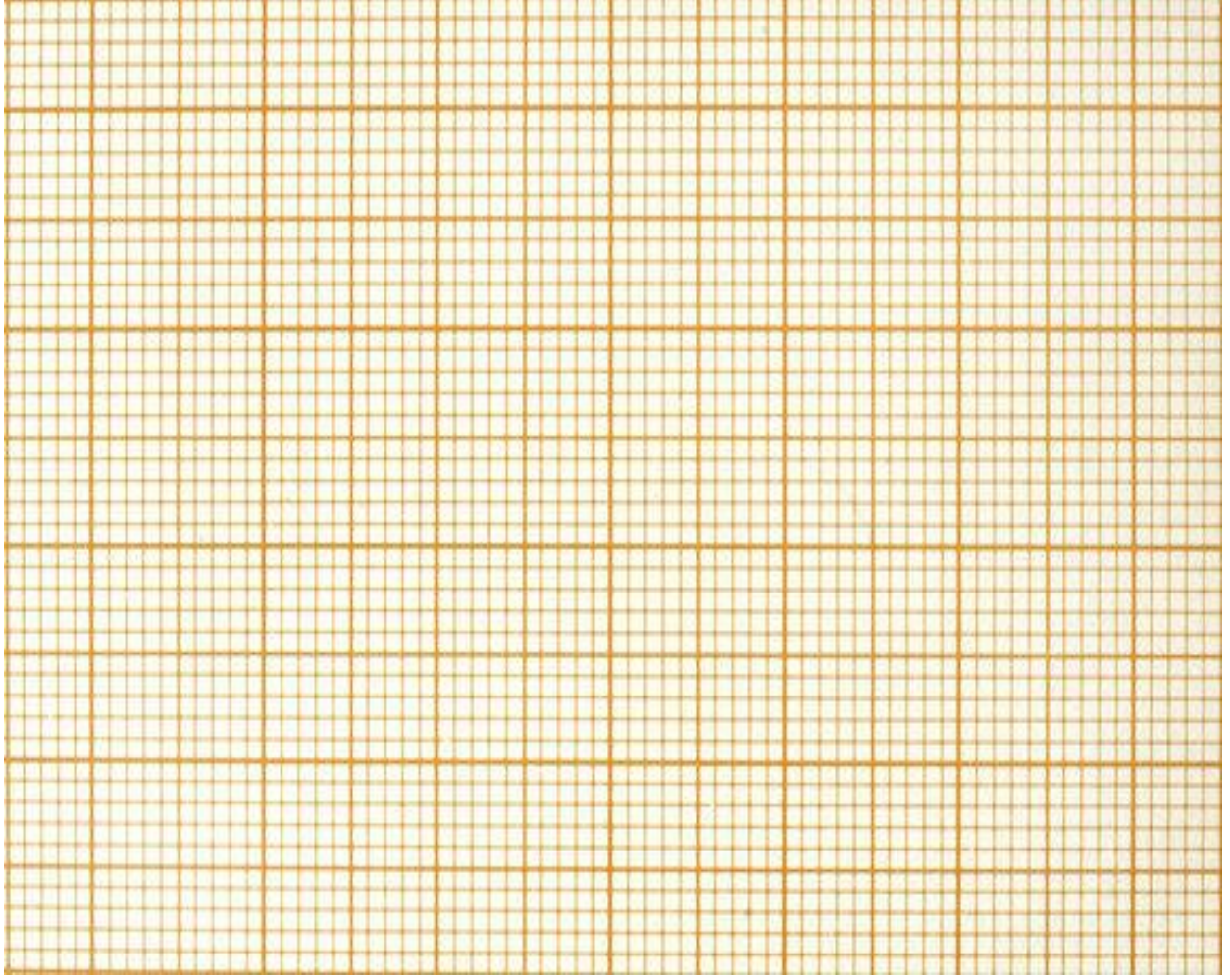
(2) أحسب سرعة النّمّو بالصم / يوم . (2 ن)

.....
.....
.....
.....

(3) ما هو النّظام الغذائي للكلب ؟ (0.5 ن)

.....

4) أرسم المنحني البياني للطول عند الكلب (5 ن)

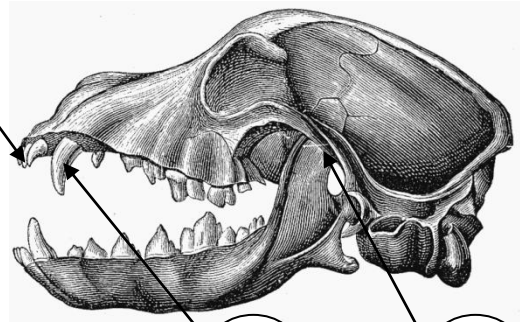


الثاني التمرين

تبرز الوثيقة الموائية جممتين لحيوانين لاحم و عاشب



2



1

3

4

6

جمجمة حيوان

5

جمجمة حيوان

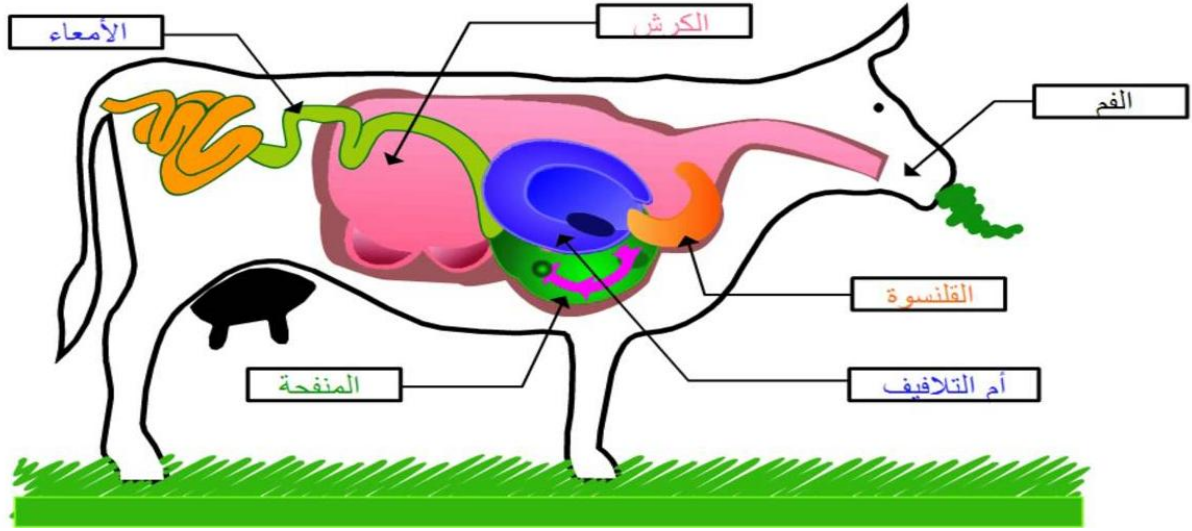
2

1) أكتب البيانات الموافقة للأرقام من 1 إلى 6 . (3 ن)

1 / 2 / 3 / 4 /

5 / 6 /

2) تبرز الوثيقة الموائية الجهاز الهضمي للبقرة .



أ - أذكر بالترتيب مسار العشب في الجهاز الهضمي للبقرة . (3 ن)

.....
.....

ب - ما هو النظام الغذائي للبقرة ؟ (0.5 ن)

.....
.....

ج - أذكر ثلاثة عناصر من الجهاز الهضمي تساعد البقرة على التكيف مع نظامه الغذائي . (1.5 ن)

..... +
..... +
..... +

د - الأسد حيوان لاحم مفترس . و تتكيف بعض أعضائه مع هذا النظام الغذائي
بين ذلك بذكر أمثلة لهذه الأعضاء و كيفية تكيفها . (3.5 ن)



بالتحرف فائق