

الأستاذ: توفيق الحجري  
السداسي الثاني

فرض مراقبة عدد  
عوم الحياة و الأرض

السنة السابعة أساسي  
السنة: 20 / 21

التمرين الأول : ضع العلامة ( + ) في الخانة المناسبة

1 ( تننفس الضفدعة في الماء ب

غلاصمها

رئتيها

جلدها

2 ( السلحفاة من

الزواحف

البرمائيات

الأسماك

3 ( حرارة جسم الأسماك

مستقرة

متغيرة

4 ( جلد الأفعى

عار

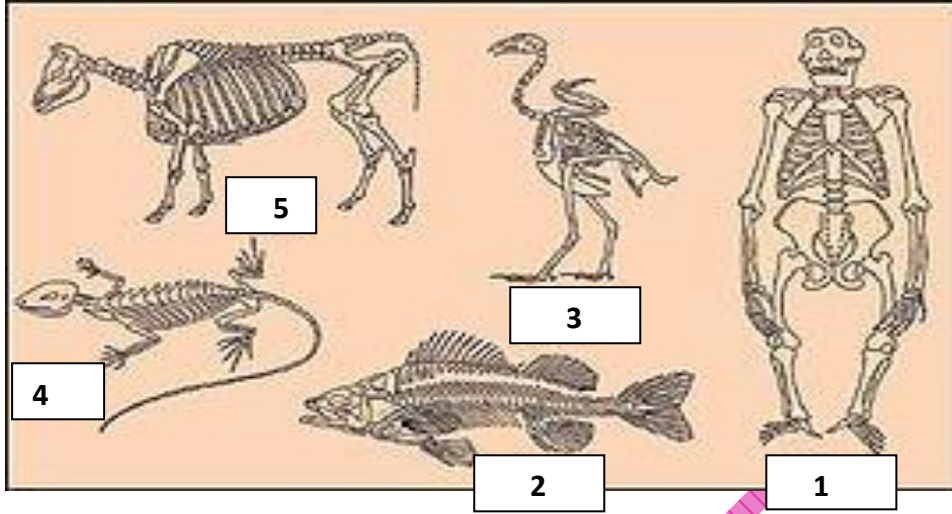
مغطى بحراشف سهلة الإقتلاع

مغطى بالوبر

مغطى بحراشف ملتحمة

التمرين الثاني :

أتأمل الوثيقة الموالية



1 ( صنف هذه الحيوانات في الجدول التالي :

رقم الحيوان	1	2	3	4	5
الصنف					

2 ( استخراج نقاط الإشتراك و نقاط الاختلاف بين الحيوانين 2 و 4

نقاط الإشتراك	نقاط الاختلاف

التمرين الثالث :

1 ( أصلح الخطأ إن وجد بالجمل التالية.

+ الخفاش يملك أجنحة تمكنه من الطيران وهو من الطيور .

+ ينتمي القنفذ إلى الزواحف و جلده مغطى بالأشواك .

+ حرارة جسم الطيور و الضفدعيات مستقرة .

2 ( أكتب ما يقابل كلّ جزء من الطرفين

العضد

القدم

المرفق

## الإصلاح

التمرين الأول :

1 ( تننفس الضفدعة في الماء ب

غلاصمها

رئتيها

جلدها

2 ( السلحفاة من

الزواحف

البرمائيات

الأسماك

3 ( حرارة جسم الأسماك

مستقرة

متغيرة

4 ( جلد الأفعى

عار

مغطى بحراشف سهلة الإقتلاع

مغطى بالوبر

مغطى بحراشف ملتحمة

## التمرين الثاني

( 1 )

5	4	3	2	1	رقم الحيوان الصنف
ثدييات	زواحف	طيور	أسماك	ثدييات	

( 2 )

نقاط الاختلاف	نقاط الاشتراك
<p>الأسماك تعيش في الماء أما الزواحف تعيش في البرّ تتنفس السمك بالغلصم أما الزواحف بالرئة جلد الأسماك مغطى بحراشف سهلة الإقتلاع أما الزواحف جسمها مغطى بحراشف ملتحمة</p>	<p>كلاهما من الفقريات يملكان هيكلًا عظميًا و عمودًا فقريًا جسميهما مقسمين إلى ثلاثة أجزاء ( الرأس و الجذع و الأطراف ) يتكاثران بالبيض حرارة جسميهما متغيرة</p>

التمرين الثالث :

( 1 ) + الخفاش يملك أجنحة تمكنه من الطيران وهو من **الثدييات** .

+ ينتمي القنفذ إلى **الثدييات** و جلده مغطى بالأشواك .

+ حرارة جسم الطيور مستقرّة و الضفدعيّات **متغيرة** .

( 2 )

العضد	←	<b>الفخذ</b>
<b>اليدين</b>	←	القدم
المرفق	←	<b>الرضفة</b> ( الركبة )