

| | | | |
|-------------------|---------------------------|---|------------------------------------|
| العدد: 20..... | السنة الدراسية: 2020/2019 | فرض مراقبة عدد 1 في علوم الحياة والأرض | المدرسة الإعدادية ابن الصيغ بمرقاب |
| | الاسم واللقب: | | الأستاذة لطيفة الحبشي |
| | | | القسم: 9 أساسي 1 المدة 30 دقيقة |

التمرين عدد 1: (5ن)

1/ أجب بـ«صحيح» أو «خطأ» 2/ أصلح الجمل الخاطئة فقط.

| الإصلاح | صحيح أو خطأ | الجمل |
|---------|----------------|---|
| | | توجد الحركات الانعكاسية الفطرية عند الرضيع فقط. |
| | | تمكّن الحركات الانعكاسية الفطرية من حماية الجسم من الأخطار الخارجية. |
| | | تنتقل السبالة العصبية في الخلية العصبية من التفرع النهائي إلى الجسم الخلوي ثم إلى التغصنات. |
| | | تتكوّن المادة السنجابية من أجسام خلوية ومحاور عصبية. |
| | | يمكن للتفرع النهائي لخلية عصبية أن يتصل بخلية عصبية أو غدة فقط. |

التمرين عدد 2:

دخلت الأم بيتها حاملة مولودها الجديد. فاعترضها طارق و حمل أخاه الصغير ثم وضعه على فراشه وأخذ يداعبه في خده وعندما وضع إصبعه قرب الشفتين، امتصه الرضيع. فضحك طارق وأبعد إصبعه بلطف.

أراد أن يعبر عن فرحته بقدم أخيه فبدأ يعزف ألعانا هادئة على آلة البيانو ويسأل أخاه إن كانت هذه الألحان قد أعجبتة ولكن الرضيع لا يتكلم!

1/ أعمّر الجدول التالي بتصنيف الأفعال التي تحتها سطر (3ن)

| أفعال إرادية | أفعال انعكاسية فطرية | أفعال انعكاسية شرطية |
|--------------|----------------------|----------------------|
| | | |

2/ أعرّف المصطلحات التالية: (3ن)

➔ فعل انعكاسي فطري:

.....

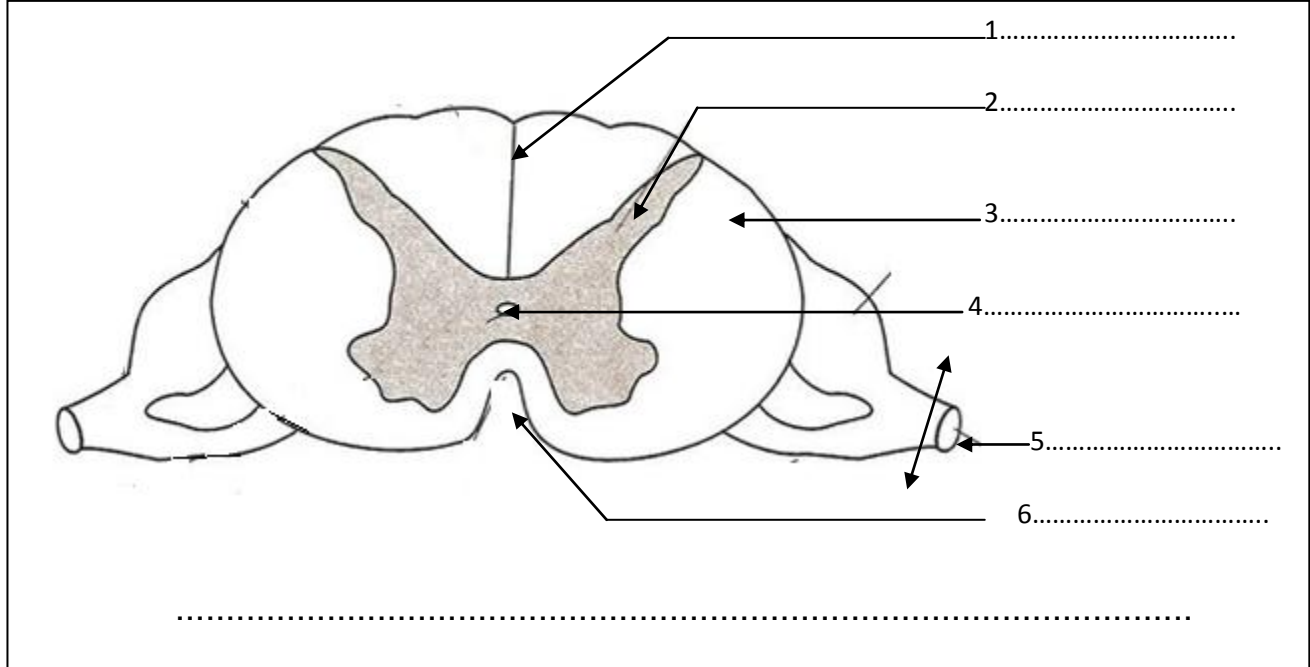
➔ فعل انعكاسي شرطي:

.....

➔ فعل إراديّ :

التمرين عدد3:

تبين الوثيقة التالية رسما توضيحيا لجزء من الجهاز العصبيّ.



1/ أكتب بيانات الرّسم مكان الأرقام. (3ن)

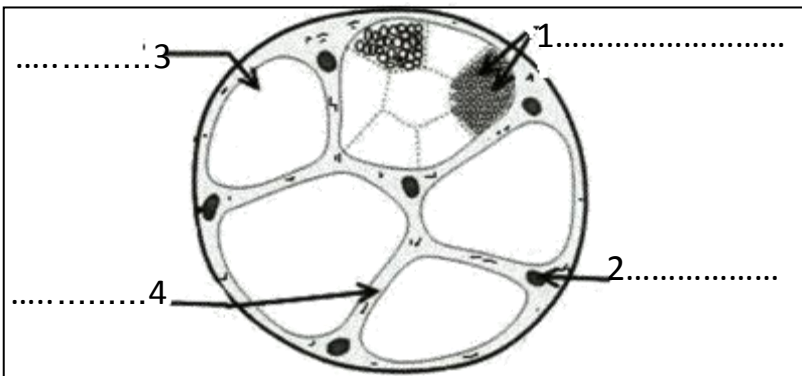
2/ أسند عنوانا لهذا الرّسم (0.5ن)

3/ جزء الجهاز العصبي المبين بالوثيقة هو مركز عصبيّ. أسمي بقية المراكز العصبيّة. (2ن)

4/ أذكر مكونات الجهاز العصبي المحيطي (0.5ن)

5/ أبين أنواعها (1ن)

6/ تبين الوثيقة التالية مقطعا عرضيا في الجزء رقم 5 من الوثيقة 1



أ/ أكتب البيانات مكان الأرقام (1ن)

ب/ أذكر مكونات الجزء رقم 1 (1ن)



عملا موفّقا !

| | | | |
|-------------------|---------------------------|---|--|
| العدد: 20..... | السنة الدراسية: 2020/2019 | إصلاح فرض مراقبة محدد1 في علوم الحياة والأرض | المدرسة الإعدادية ابن الصيغ بمرواق |
| | الاسم واللقب: | | الأستاذة لطيفة الحبشي القسم: 9 أساسي 1 المدة 30 دقيقة |

التمرين عدد1: (5ن)

1/ أجب بـ«صحيح» أو «خطأ» 2/ أصلح الجمل الخاطئة فقط.

| الإصلاح | صحيح أو خطأ | الجمل |
|--|----------------|--|
| توجد الحركات الانعكاسية الفطرية عند جميع أفراد نفس النوع السليمين | خطأ | توجد الحركات الانعكاسية الفطرية عند الرضيع فقط. |
| | صحيح | تمكّن الحركات الانعكاسية الفطرية من حماية الجسم من الأخطار الخارجية. |
| تنقل السيالة العصبية من التغصنات إلى الجسم الخلوي إلى الليف العصبي إلى لتفرع النهائي | خطأ | تنقل السيالة العصبية في الخلية العصبية من التفرع النهائي إلى الجسم الخلوي ثم إلى التغصنات. |
| | صحيح | تتكوّن المادة السنجابية من أجسام خلوية ومحاور عصبية. |
| يتصل التفرع النهائي لخلية عصبية بخلية عصبية أخرى أو عضلة أو غدة. | خطأ | يمكن للتفرع النهائي لخلية عصبية أن يتصل بخلية عصبية أو غدة فقط. |

التمرين عدد2:

دخلت الأم بيتها حاملة مولودها الجديد. فاعترضها طارق و حمل أخاه الصغير ثم وضعه على فراشه وأخذ يداعبه في خده وعندما وضع إصبعه قرب الشفتين، امتصه الرضيع. فضحك طارق وأبعد إصبعه بلطف.
أراد أن يعبر عن فرحته بقدوم أخيه فبدأ يعزف ألحانا هادنة على آلة البيانو ويسأل أخاه إن كانت هذه الألحان قد أعجبتة ولكن الرضيع لا يتكلم!

1/ أعمّر الجدول التالي بتصنيف الأفعال التي تحتها سطر (3ن)

| أفعال انعكاسية شرطية. | أفعال انعكاسية فطرية | أفعال إرادية |
|-----------------------|----------------------|-------------------|
| يعزف / يتكلم. | امتص | دخلت / حمل / وضعه |

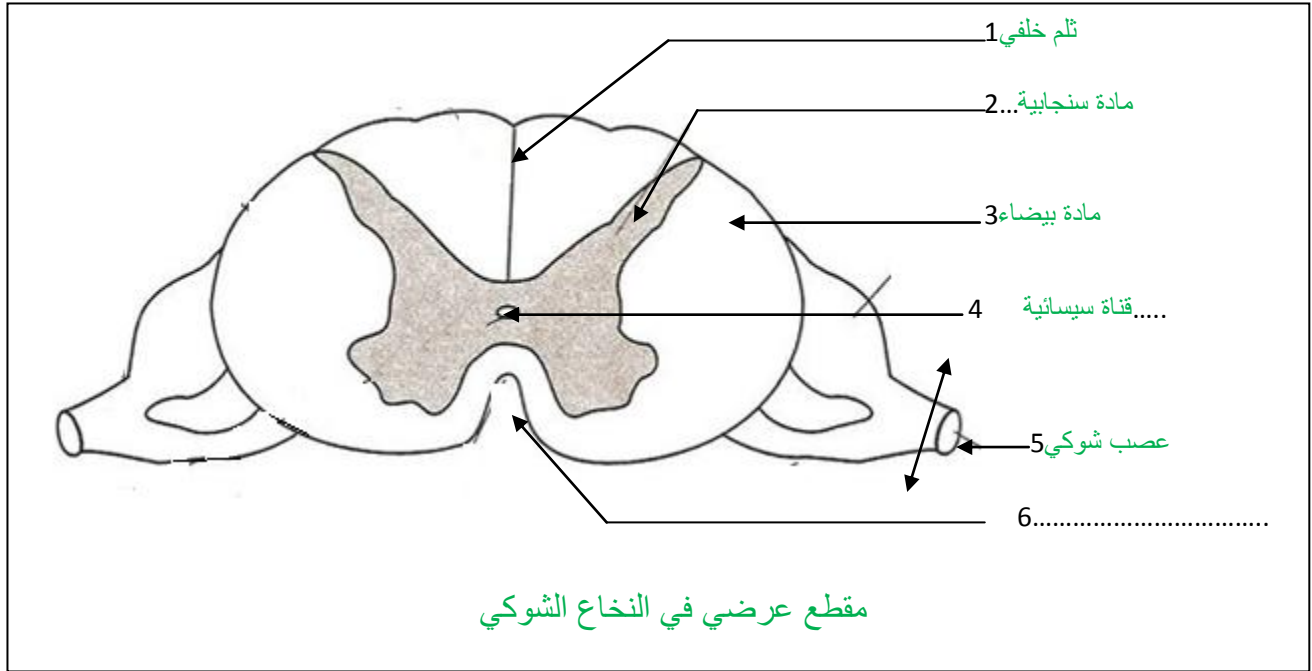
2/ أعرّف المصطلحات التالية: (3ن)

- ➔ فعل انعكاسي فطري: فعل ناتج عن تنبيه ويحدث بنفس الطريقة عند أفراد نفس النوع السليمين
- ➔ فعل انعكاسي شرطي: فعل غير فطري يكتسبه الإنسان بالتعلّم والتدرّب فترة كافية ليصبح بعدها ألبًا.

➔ فعل إراديّ: فعل يتطلب التّفكير المسبق وإمعان النّظر ثمّ اتّخاذ القرار

التمرين عدد3:

تبين الوثيقة التّالية رسماً توضيحياً لجزء من الجهاز العصبيّ.



1/ أكتب بيانات الرّسم مكان الأرقام. (3ن)

2/ أسند عنواناً لهذا الرّسم (0.5ن)

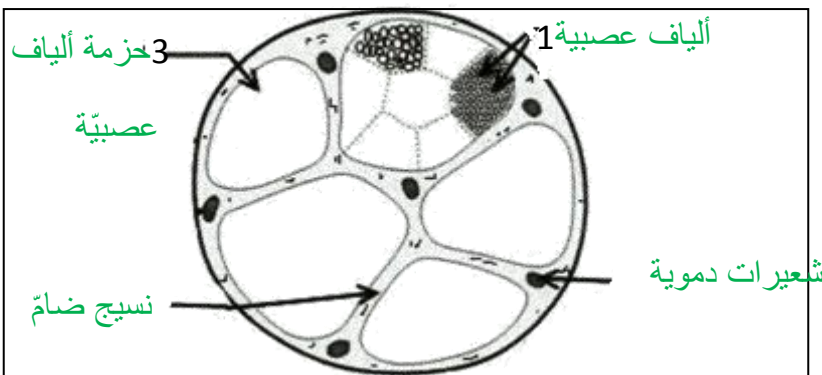
3/ جزء الجهاز العصبي المبين بالوثيقة هو مركز عصبيّ. أسمّي بقية المراكز العصبيّة. (2ن)

الدماغ ويتكوّن من المخ والمخيخ والبصلة الشوكيّة.

4/ أذكر مكوّنات الجهاز العصبي المحيطي (0.5ن) الأعصاب

5/ أبين أنواعها (1ن) أعصاب قحفية وأعصاب شوكية.

6/ تبين الوثيقة التّالية مقطعا عرضيا في الجزء رقم 5 من الوثيقة 1



أ/ أكتب البيانات مكان الأرقام (1ن)

ب/ أذكر مكوّنات الجزء رقم 1 (1ن)

يتكوّن كل ليف عصبي من محور عصبي يحيط به

غمد دهني واحد.