

العدد: 20/.....	السنة الدراسية: 2016/2015	فرض مراقبة محدد 1	المدرسة الإعدادية ابن الصبّو بمرناق
	الاسم واللقب: .....		الأستاذة لطيفة الحبشي
	العدد الرتبي: .....		القسم: 9 أساسي 8 المدة 30 دقيقة

### التمرين عدد 1:

أجيبُ بـ«صحيح» أو «خطأ» ثم أصلح الجمل الخاطئة.

الإصلاح	صحيح أو خطأ	الجُمَل
		عصب النَّسا هو عصب حسيّ حركيّ.
		تحتوي المادة السنجابية على ألياف عصبية.
		للصفدة التخاعية مركز عصبي واحد وهو الدماغ.
		تُمكن الأفعال الانعكاسية الشرطية الإنسان من اكتساب مهارات عديدة.
		تتنقل السبالة العصبية من التفرع النهائي إلى الجسم الخلوي.

### التمرين عدد 2:

لتوضيح تركيبية الجهاز العصبي، أتمم الفقرة الموالية مستعملا المصطلحات الموجودة داخل الإطار.

الأعصاب الشوكية - العمود الفقري - البصلة الشوكية - جهاز عصبي محيطي - المخ - الأعصاب - التخاع الشوكي - السحايا - جهاز عصبي مركزي - الأعصاب الفحفية - المخيخ - الدماغ - الفحفف.

يتكوّن الجهاز العصبي عند الإنسان من جزئين رئيسيين:

1. .... ويكون من:

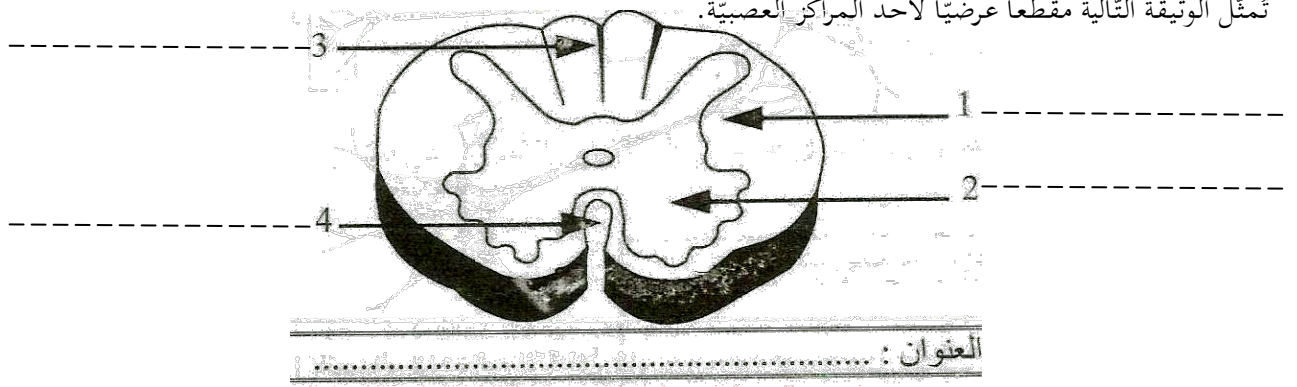
- الذي يوجد داخل ..... وتحيطُ به ..... ويشتملُ  
على ..... و..... و.....

- الممتد داخل قناة .....

2. .... وهو يشتملُ على ..... التي تربطُ المراكز العصبية ببقية  
أعضاء الجسم، كما أنّها تنقسم إلى ..... التي تنبثق من الدماغ  
و..... التي تنبثق من .....

### التّمرين عدد 3:

تُمثّل الوثيقة التالية مقطعا عرضيا لأحد المراكز العصبية.



ن4

1/ أسند عنوانا مناسباً لهذا المقطع.

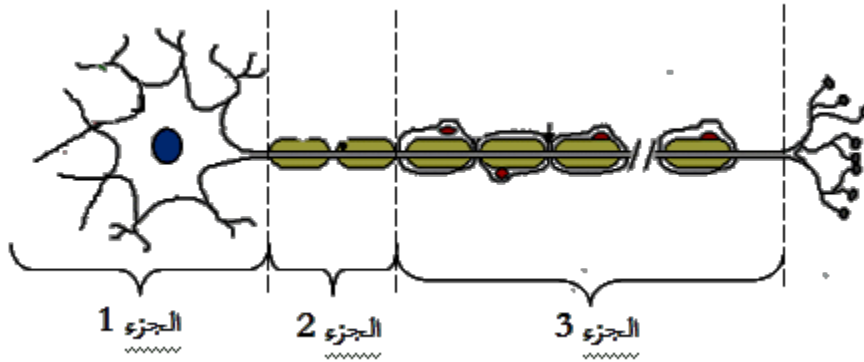
2/ أتمم البيانات المرقّمة من 1 إلى 4.

3/ أذكر مكونات النسيج العصبي في مستوى العنصر رقم 1

4/ أذكر مكونات النسيج العصبي في مستوى العنصر رقم 2

### التّمرين عدد 4:

أنجز تلميذ الرّسم الموالي:



ن3

1/ أعطني عنواناً لهذا الرّسم .....

2/ أبين موقع كلّ جزء من الأجزاء الميّنة على الرّسم في الجهاز العصبي.

الجزء 1: ..... الجزء 2: ..... الجزء 3: .....

3/ أعرف ما يُمثّله هذا الرّسم:

## التمرين عدد 5:

تمّ غمس رجل الضفدعة في إناء به حمض الخلّ فننت رجلها بسرعة.

1/ أهدّد نوع هذه الحركة.

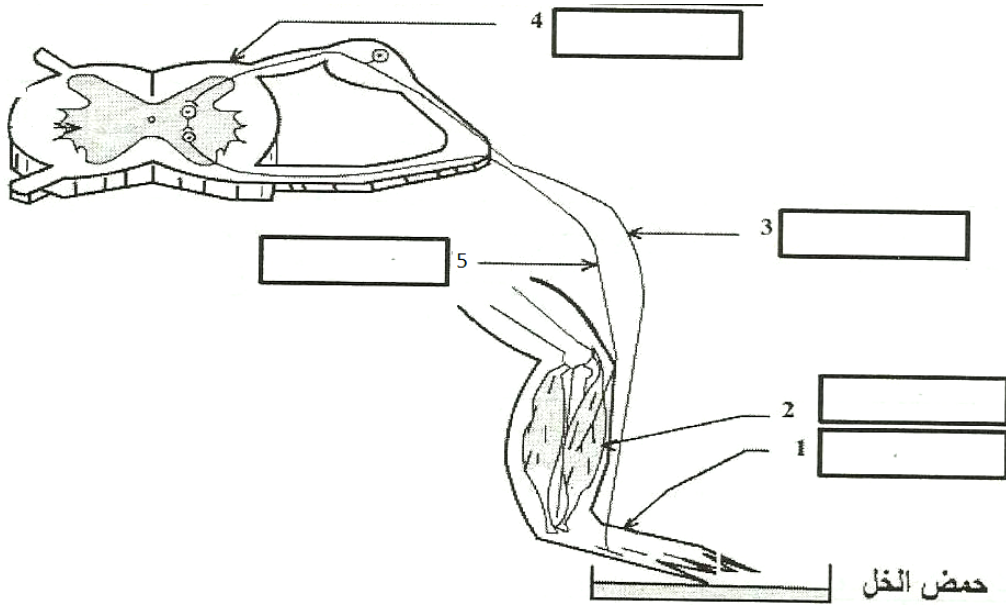
5ن

.....

2/ أعلّل جوابي.....

.....

3/ يُمثّل الرسم الموالي مسار السيالة العصبية أثناء غمس رجل الضفدعة في حمض الخلّ.



1/ أسند عنوانا لهذا الرسم وأضع البيانات.

2/ أجسّم بسهام مسار السيالة العصبية وأذكر نوعها على الرسم

بالتوضيح