

السنوات : 9 أساسي

الاستاذ : علي بوكري

اختبار مراقبة عـ 01 حد في

العلوم الفيزيائية

اعدادية الزارات

العام الدراسي : 16/15

I / أكل تعميم الجدول التالي بما يناسب

4.5

U_{max}

" أو " خطأ " ثم صحح الخطأ في صورة وجوده

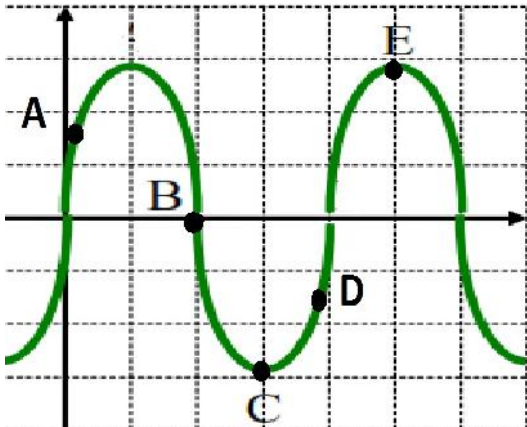
/

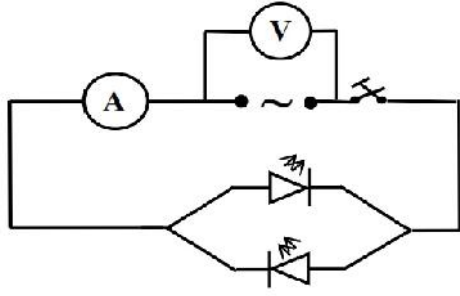
3.5

II / يمثل الرسم البياني التالي تطور التوتر الكهربائي بمرور الزمن . حدد الـ

- التوتر المتغير يساوي القيمة القصوى للتوتر
- التوتر المتغير موجب
- التوتر المتغير يساوي نصف القيمة القصوى للتوتر
- التوتر المتغير يساوي صفر
- التوتر المتغير يساوي نصف القيمة الدنيا للتوتر
- التوتر المتغير سالب اطلاقا
- التوتر المتغير يساوي القيمة الدنيا للتوتر

2.25





نعتبر الدارة الكهربائية التالية

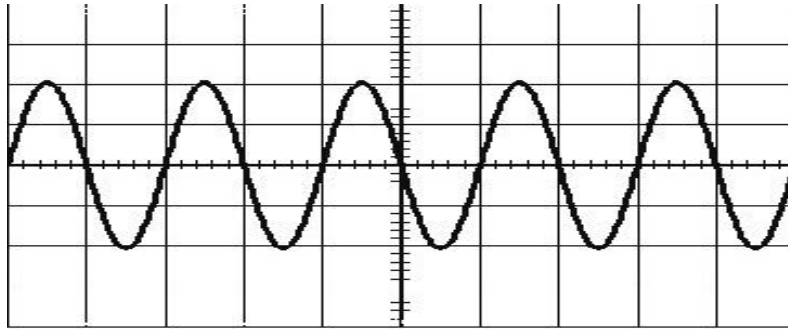
صف كيفية إضاءة الصمامان ؟

0.75

(2) استنتج نوع التيار الكهربائي الذي يسري في الدارة الكهربائية ثم عزفه

1

(3) تقوم بربط قطبي المولد بالمشواف و تقوم بالتعديلات اللازمة فنتحصل على الرسم البياني التالي لتطور التوتر بدلالة الزمن



أ. ما هو نوع التوتر الكهربائي الذي يظهر على شاشة المشواف ؟ ثم عزفه

1

ب. إذا علمت أننا عدّلنا زر الحساسية العمودية على $5V / div$ ، ابحث عن القيمة القصوى لهذا التوتر

2

ج. ماذا نسمي القيمة التي يسجلها الفولتمتر ؟ احسب هذه القيمة

2

د. إذا علمت أننا عدّلنا زر المسح الزمني على $0.5 m$ ، ابحث عن دورة هذا التوتر

1

هـ. عزف التردد و استنتج قيمته

2