

8 أساسي : 7 + 6

المدرسة الاعدادية الهادي والي بالحمامات

الاستاذة : عفاف الربودي الزيان فرض تأليفي في علوم الحياة و الأرض رقم 3 ... ماي 2014  
( 4 صفحات )

الاسم و اللقب : ..... القسم : ..... الرقم : .....

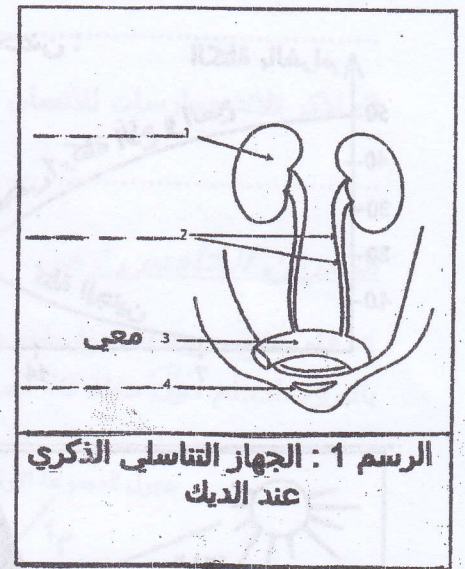
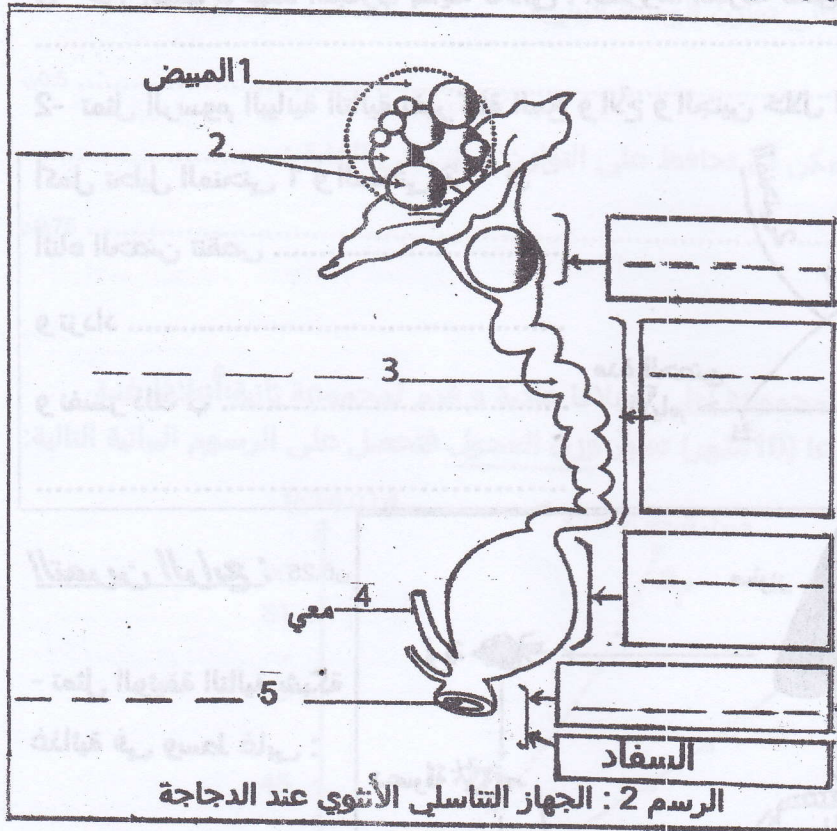
التمرين الأول: 2.25 - ضع علامة X في الخانة المناسبة لتبين خصائص النمو عند الجرادة و القط :  
1.45

خصائص النمو	نمو	يتم عند	نمو غير	يتوقف عند	يُجسّم على	يُجسّم على
اسم الحيوان	متواصل	الانسلخ	متواصل	بلوغ الحيوان	شكل متغير	شكل مدرج
الجرادة						
القط						

- عرّف الانسلخ : ..... 0.5

التمرين الثاني : 3.5 - الالاقح عند الدجاج داخلي .

1- أكمل تعبير البيانات المناسبة للأسهم على الرسمين التاليين : 1.5



2- أكمل تعبير اللافئات الخمسة على الرسم 2 مستعملا المصطلحات التالية لتبين الموقع المناسب لكل حدث :

- نزول البيضة الملقحة - الالاقح - السفاد - تكون القشرة الكلسية - تكون الآح و المح و الغشاءان -1

3- لون الأعضاء التي تمثل الغدد التناسلية في كل من الرسمين 1 و 2 . 0.5

4- جسّم على الرسم 2 مسار الحيوانات المنوية بأسهم زرقاء و مسار البيضة الملقحة بأسهم حمراء 0.5



التمرين الثالث : 4 ن 1 - يمثل الجدول التالي ظروف مختلفة لحضن مجموعة من بيض الدجاج :

نوع البيضة	ظروف التجربة	الرطوبة	قلب البيض	النتيجة : تفقس أولا	التحليل
1. بيضة ملقحة و مطلية بالبرنيق لغلق الثغور .	+	+	+	لا	.....
2. بيضة ملقحة . الحرارة 42° . التهوية جيدة .	جوف	+	+	لا	.....
3. بيضة غير ملقحة . حرارة 42° . تهوية جيدة	+	+	+	لا	.....
4. بيضة ملقحة تركناها في تلاجة . تهوية جيدة	+	+	+	لا	.....
5. بيضة ملقحة الحرارة 42° . التهوية جيدة .	+	عدم قلب البيض	+	لا	.....
6. بيضة ملقحة . محضونة 11 يوما فقط .	+	+	+	لا	.....

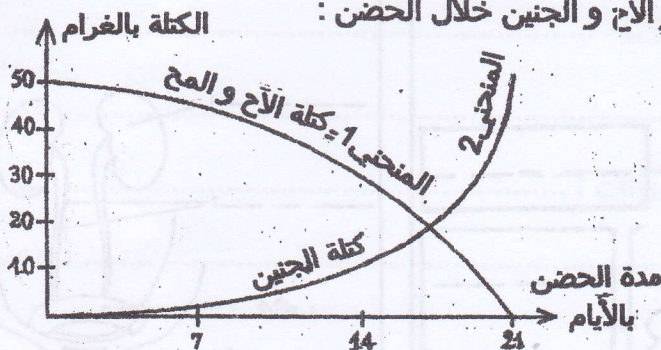
1.5 ن

أ - اكتب التحليل المناسب لكل تجربة بذكر العامل ثير الملائم الذي منع التفقس .

ب - حرّر إستنتاجا لهذه التجارب بدايته كالآتي : الشروط الأربعة لتكون الفرخ و التفقس عند الدجاج هي =

1.5 ن

2- تمثل الرسوم البيانية التالية تغير كتلة المح و الآخ و الجنين خلال الحضن :



أكمل تحليل المنحنى 1 و المنحنى 2 : 1 ن

أثناء الحضن تنقص .....

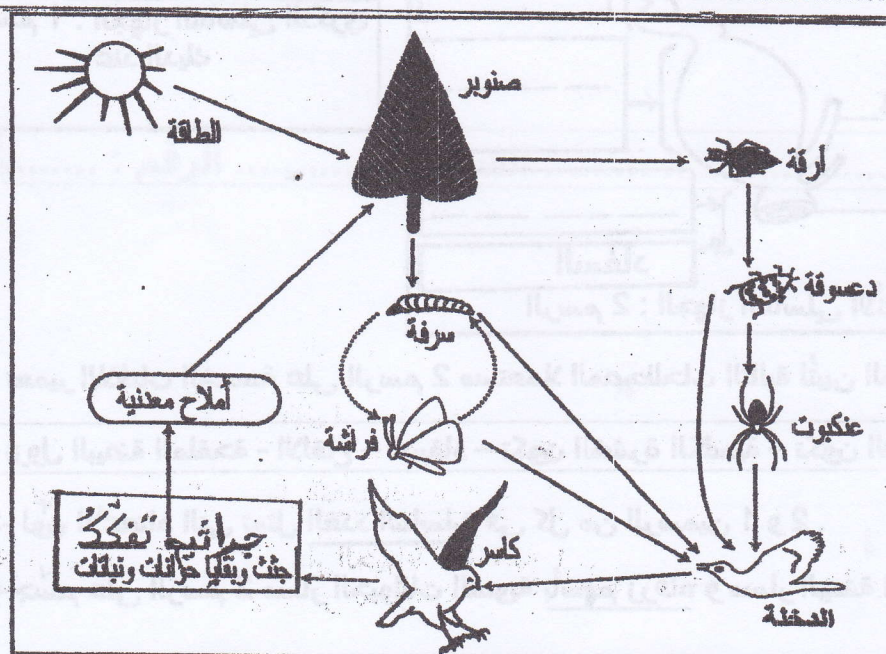
و تزداد .....

و نفس ذلك ب .....

التمرين الرابع : 6.25 ن

- تمثل الوثيقة التالية شبكة

غذائية في وسط غابي :



2







أ- استخرج من منحنى نمو المجموعة الأولى: وزن العجل في الأسبوع 8 : ..... 0.5 ن

ب- استخرج من منحنى نمو المجموعة الثانية: عمر عجل وزنه 18 كغ : ..... 0.5 ن

ج- احسب سرعة نمو العجل في كل من المجموعتين خلال 24 أسبوع الأولى من التجربة : ..... 1 ن

عند المجموعة الثانية	عند المجموعة الأولى	سرعة النمو خلال 24 أسبوعا الأولى
.....	$\frac{46-9}{24-0}$	1.54 كغ/الأسبوع

د - بماذا تفسر الاختلاف في النمو بين المجموعتين : .....

..... 1 ن

2- قام الفلاح بعملية التهجين بين سلالتين من الأبقار A و B فتحصل على السلالة الممتازة C :

خصائص السلالة A : متجة للحليب و غير مقاومة للأمراض .
خصائص السلالة B : ذات إنتاج ضعيف للحليب و مقاومة للأمراض .

\* اذكر الخصائص المميزة لسلالة الأبقار الهجينة C : .....

..... 0.5 ن

3- اذكر اثنين من العوامل المؤثرة في نمو الحيوانات : .....

..... 0.5 ن

الاسم و اللقب : ..... القسم : ..... الرقم : .....