

م 1 الطاهر صفر المروج 3

فرض تألّفي عدد 3

الاسم واللقب: .....

الاستاذه: راضية السنوسي

علوم الحياة و الأرض

القسم: 7 أساسي 4 و 5 و 6

الجزء الثاني (10 نقاط)

أتمم فراغات الفقرة التالية بما يناسبها من الألفاظ داخل الإطار (احذر الكلمات الدخيلة)

تمرين عدد 1 (3 نقاط)

الثمرة-المتعضي-وحيدة-الوحدة-الأعضاء\_ أحادي الخلية-أنسجة-أكثر- متعدد الخلايا -السيتوبلازم

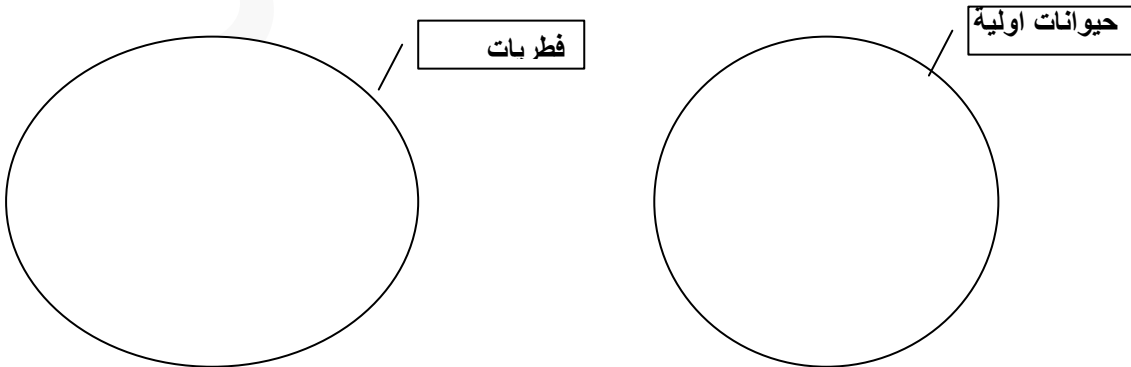
تعتبر الخلية ..... التركيبية و الوظيفية للكائنات الحية، فتتجمع الخلايا لتكوّن ..... التي تكون بدورها ..... داخل الجسم الذي يسمّى .....  
يختلف عدد الخلايا عند الكائنات الحية فهي واحدة عند ..... وأكثر من واحدة عند .....

صنف في الجدول الكائنات الحية التالية


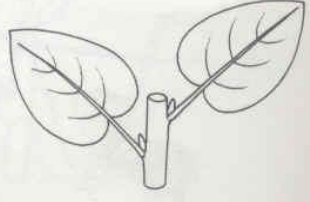
تمرين عدد 2 (4 نقاط)

الكائن الحي	وحيد الخلية	متعدد الخلايا
الإنسان		
الأميبا		
البصل		
البراميسيوم		
الخميرة		
عفن الخبز		

استخرج من بين الكائنات المذكورة الكائنات الدقيقة و صنفها في المجموعات التالية



صنّف الأوراق التالية حسب ما هو مطلوب في الجدول

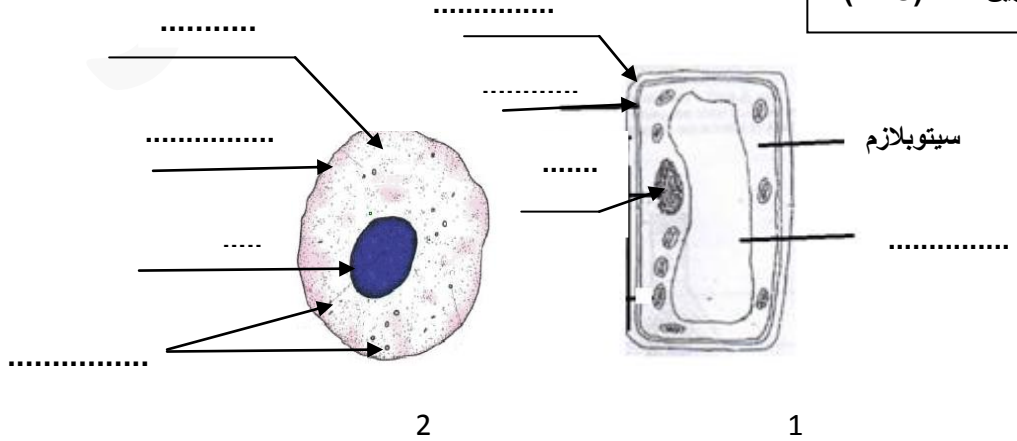
		الورقة
		معيان التصنيف
.....	.....	عدد النصيلات
.....	.....	عدد البراعم الإبطية
.....	.....	عدد الاوراق
.....	.....	نوعها

يمكن تصنيف الاوراق بالاعتماد على معايير أخرى , اذكرها في الجدول و صنف الاوراق بالاعتماد عليها  
صنفها بالاعتماد على المعايير التي ذكرتها

2	1	الورقة المعيان
.....	.....	.....
.....	.....	.....

الجزء الثاني (8نقاط)

تمرين عدد 1 (5نقاط)



-ضع بيانات الوثيقة

-حدد في الجدول التالي الاختلافات بين الخليتين و استنتج نوع كل واحدة (حيوانية أو نباتية)

2	1	
.....-	.....-	الخصيات
.....-	.....-	
.....-	.....-	
.....-	.....-	
.....-	.....-	
.....-	.....-	نوع الخلية

تمرين عدد2 (3نقاط)

ضع العبارات المتحصل عليها من خلال التعريفات في الشبكة المجانبية

↓x

				ل	ا	1
						2
ق	ا	ل	ع	م		3
				ل	ا	4

1-تزرع في التربة للحصول على نبات جديد

2-تتكون من نصل و عنق

4تحتوي على البذور

يوافق العمود x عضو من النبتة،اذكره وحدد أنواعه

.....

.....

عملا طيبا