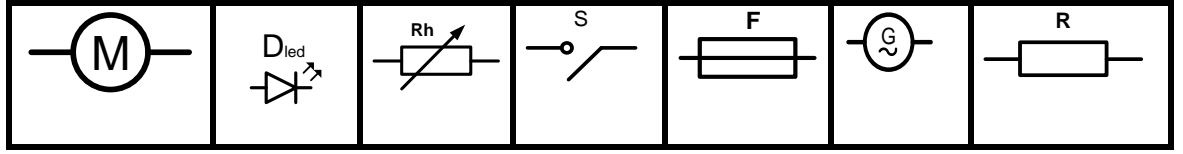


7 أساسي... الإسم..... القب:..... الرقم:.....	20 / .....	اختبار عدد 2 التربية التكنولوجية	المدرسة الإعدادية بالمنار 2
التاريخ: ...../...../.....	المدة الزمنية: 30 دقيقة	الأستاذ: ماهر القسطيني	

...../ 5

التمرين 1 : أكمل الكلمات الناقصة ثم اربط بسهم كل متناسبين.



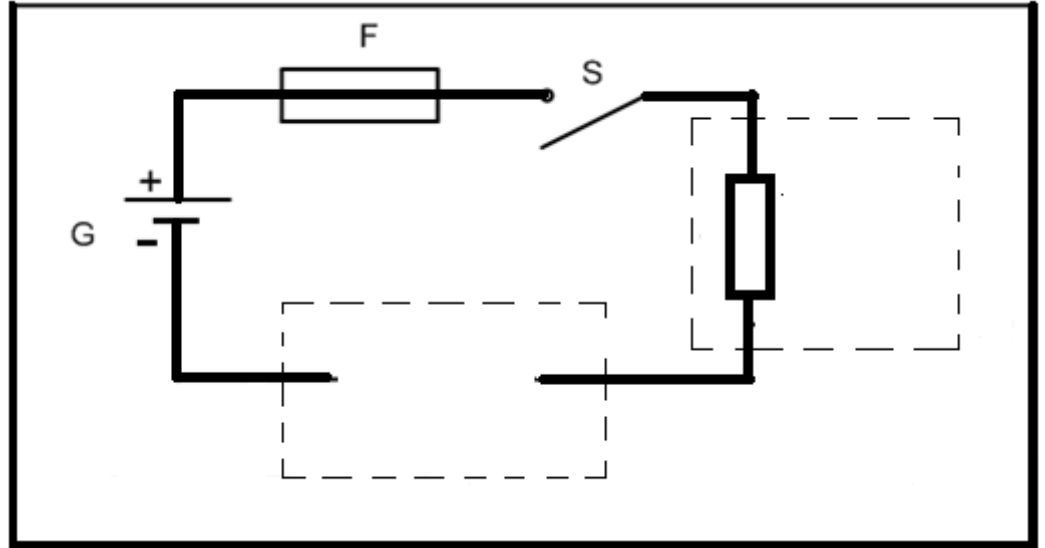
مولد	.....	القاطع	.....	مقاوم متغير	.....	صمام مشع
------	-------	--------	-------	-------------	-------	----------

التمرين 2 : يمثل الرسم التالي رسم بياني مقنن لدارة مبسطة لتشغيل المحرك.

...../ 6

أ - أضف جهاز الفولتمتر .

ب - أضف جهاز الأمبيرمتر.



ج - أتمم الجمل التالية بما يناسب.

\* جهاز الفولتمتر يستعمل لقيس .....

\* وحدة قياس ..... هي ..... ويرمز لها بـ : V

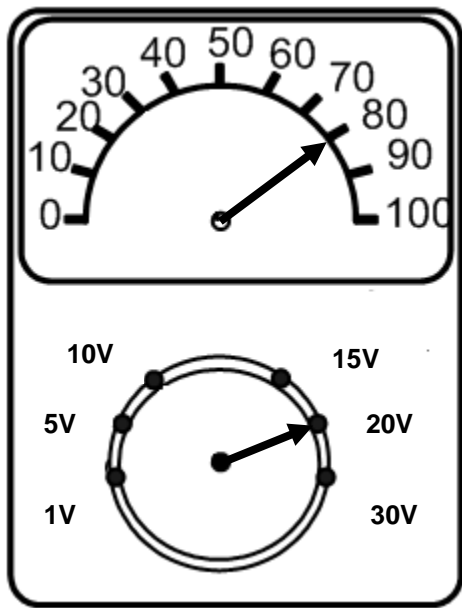
\* جهاز الأمبيرمتر يستعمل لقيس .....

\* وحدة قياس ..... هي ..... ويرمز لها بـ : A

..... / 5

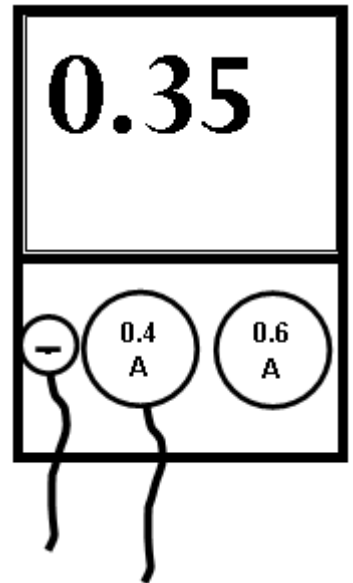
التمرين 3 : أكمل الجدول معتمدا على المعطيات السابقة و اللاحقة : كتابة الصيغة ( القاعدة ) لازمة :

القياس	القياس	القياس	القياس	القياس
قيمة الجهد المقاس	القراءة	السلم	العيار	
U = .....				الفولتметр الإبري
.....	.....	.....	.....	
.....				
قيمة الشدة المقاسة	القراءة	العيار		
I = .....	.....	.....		الأمبيرمتر الرقمي



الفولتметр الإبري

الأمبيرمتر الرقمي



..... / 4

التمرين 4 : قم بالتحويلات التالية مع استعمال الجدول السفلي وذلك بعد إتمام ما ينقصه من الوحدات :

\* ..... mΩ = 4800000 μΩ + 2,8 Ω + 7200 mΩ.....

\* 18000000 Ω = ..... KΩ = ..... MΩ.

.....		.....		.....		.....		.....		.....