

العدد المسند:



- المنتج : المدفئة الكهربائية : أثناء مرحلة دراسة إمكانية الإنجاز أرادت مؤسسة صناعية تحرير "كراس الشروط الوظيفي" للمدفئة الكهربائية.

العمل المطلوب

- الجزء الأول: التعبير الوظيفي

أتمم جزء من كراس الشروط الوظيفي لهذا المنتج:

1- حدّد خاصيّات وظائف الخدمات في الجدول التالي: /2/.....

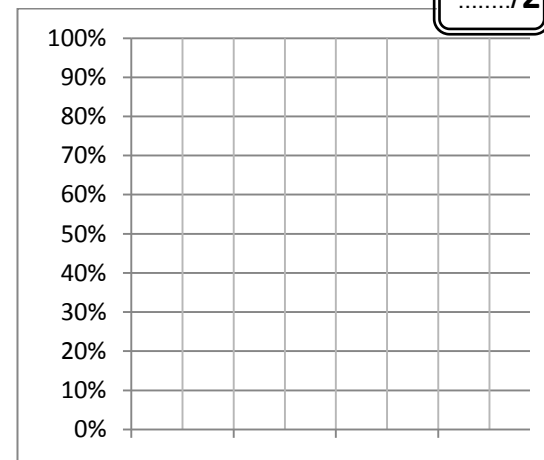
الرمز	الوظيفة	المعيار	مستوى المعيار	الليونة
ور	تمكن المدفئة الكهربائية المستعمل من تدفئة الغرفة	من 20-45 درجة	± درجة
وت1	يمكن التحكم في المدفئة الكهربائية عن بعد	± 1متر
وت2	يكون ثمن المدفئة الكهربائية مناسباً	95 دينار	±
وت3	يمكن التحكم في توقيت تشغيل المدفئة الكهربائية	30دق كل ساعة	±
وت4	يمكن تغيير مكان المدفئة من مكان إلى آخر بكل سهولة	قاعدة مجهزة بعجلات

2- ترتيب وظائف الخدمات : احسب مجموع نقاط كل وظيفة ,نسبتها المئوية مع الرسم المرتب لها .

/3/.....

%	المجموع	وت4	وت3	وت2	وت1
		ور (3)	ور (2)	ور (3)	ور (3)
		وت1 (3)	وت3 (2)	وت2 (2)	وت1 (1)
		وت4 (2)	وت3 (1)	وت2 (2)	وت1 (1)
		وت3 (1)	وت3 (3)	وت2 (2)	وت1 (1)
		وت4 (4)	وت3 (3)	وت2 (2)	وت1 (1)
		المجموع العام			

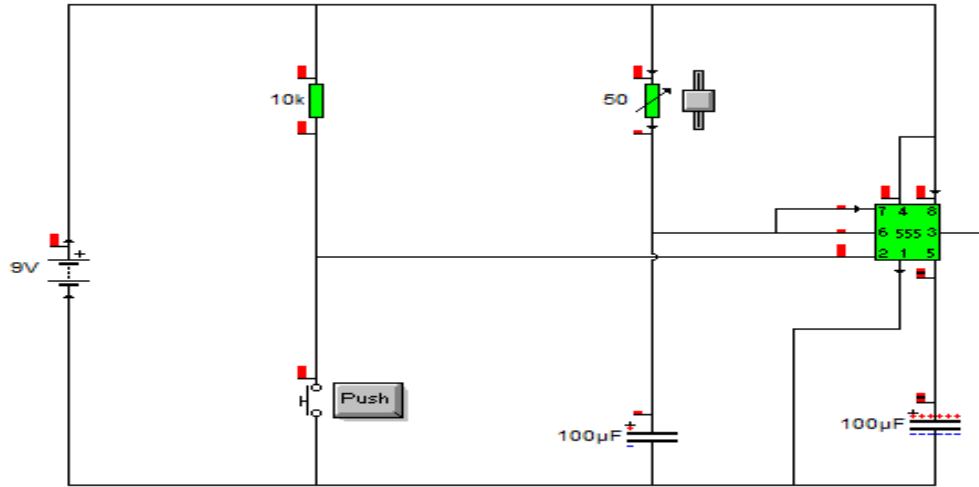
/2/.....



- الرسم البياني لوظائف الخدمات مرتبة

- الجزء الثاني: التحكم في التوقيت

للتحكم في زمن تشغيل المدفئة أضافنا للمدفئة دارة المؤقت التالية:



1- ماهو نوع هذا المؤقت؟

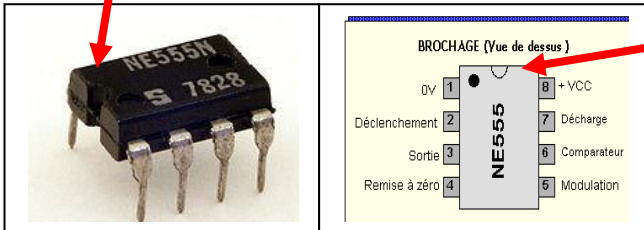
...../4

2- ما اسم العنصر الأساسي الذي تركز عليه دارة المؤقت ؟ أحيطه في الرسم بدائرة.

3- ماهو العنصر الذي يمكن المستعمل من تغيير المدة الزمنية في التحكم للمؤقت؟

4- إلى ماذا تشير العلامة النصف دائرية على

هيكل المكون NE555 ؟



5- ماهي فوائد التحكم في التوقيت في جهاز تقني ؟

الجزء الثالث: التعبير البياني

لضمان سهولة نقل المدفنة من مكان إلى آخر قامت المؤسسة بإضافة أربع عجلات لقاعدتها في ما يلي الرسم الشامل لإحداهن.

4/.....

1- اذكر المساقط التي رسم بها المنتج؟

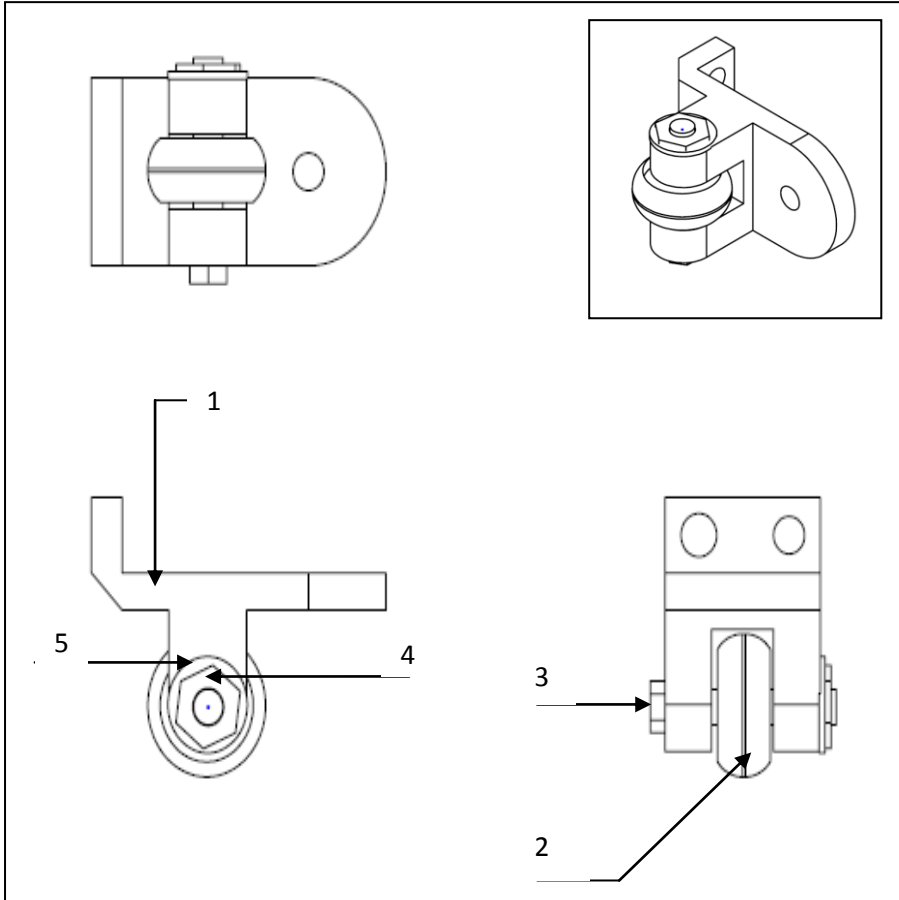
2- ماهو سلم الرسم؟ (نوعه)

3- ماهو عدد قطع المنتج؟

4- في أي مسقط رقت القطعة رقم 1؟

5- ماهو اسم القطعة رقم 1؟

6- لَوْن القطعة رقم 1 بالأحمر في كل المساقط التي تظهر فيها؟



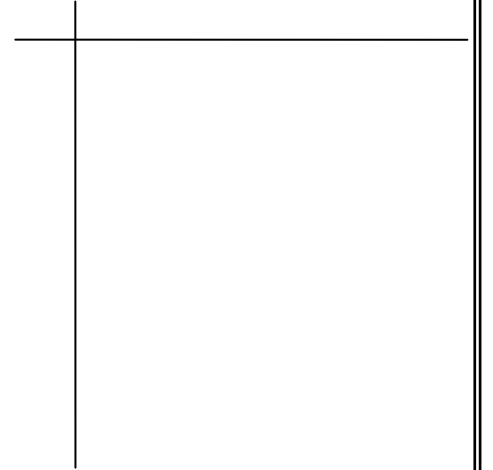
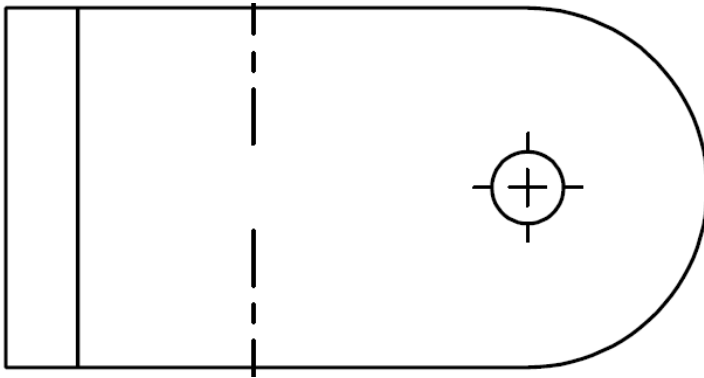
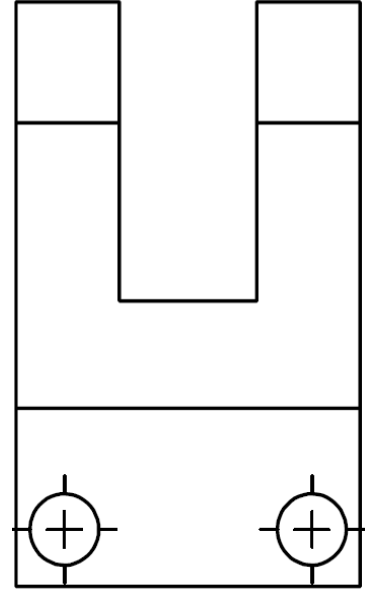
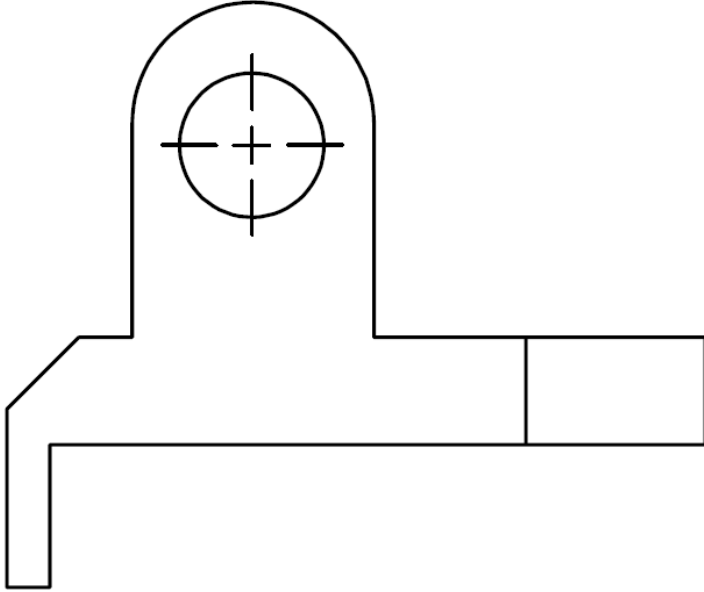
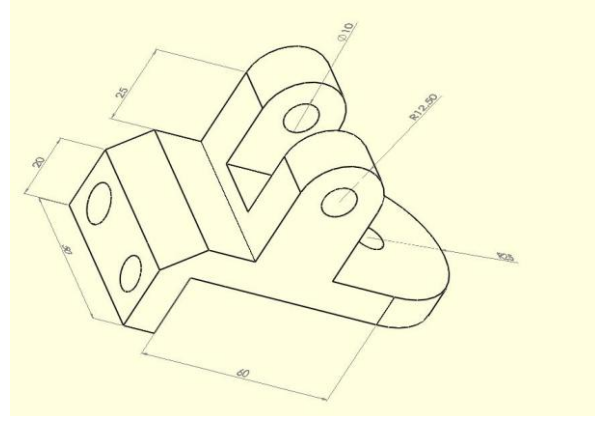
الرقم	العدد	التسمية	المادة	الملاحظات
5	1	حلقة ارتكاز	فولاذ	
4	1	صمولة تثبيت	فولاذ	
3	1	المحور	فولاذ	
2	1	العجلة	مطاط	
1	1	حامل العجلة	فولاذ	
الإسم:	عجلة المدفنة الكهربائية			السلم: 1:5
اللقب:				
المدرسة الإعدادية: الهادي بن حسين جندوبية				

7- اتمم رسم المساقط للقطعة رقم 1 في رسمها التعريفي بالصفحة الموالية (4/4) و ذلك برسم كل الجزئيات

الناقصة في كل المساقط مع ترقيم الأبعاد المسجلة على الرسم المنظوري فقط؟

h

...../5



	الفولاذ	حامل العجلة	1	1
الملاحظات	المادة	التسمية	العدد	الرقم
السلم: 1:5	عجلة المدفئة الكهربائية			الإسم:
				اللقب:
المدرسة الإعدادية: الهادي بن حسين جندوبة				