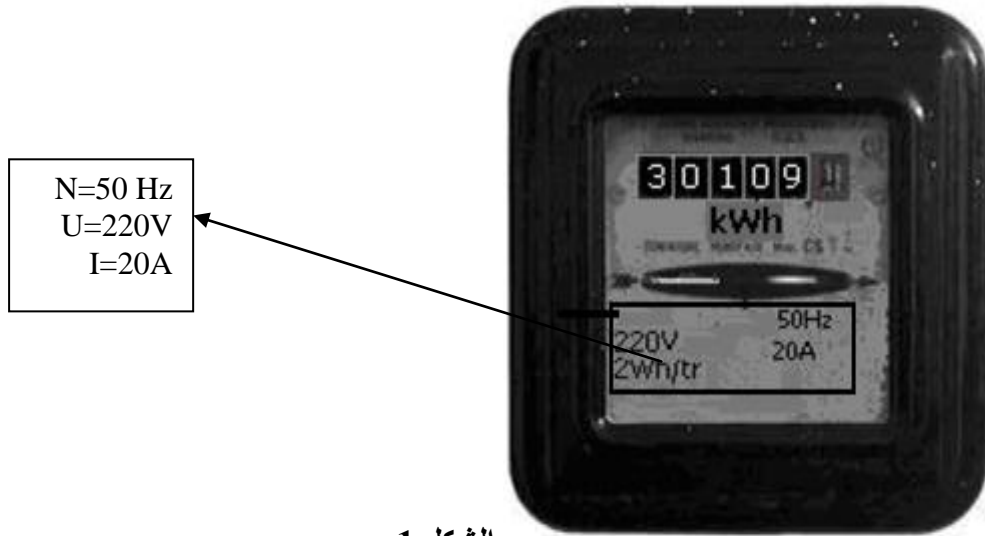


الأستاذ: حامد العبدلي	فرض تأليفي في عـ1ـ دد	المدرسة الإعدادية محمود المسعدي بمرناق
المستوى: التاسعة أساسي 1-2	في العـلـوم الفيزيائية	السنة الدراسية: 2010/2011
		المدة: 60 دق - الضارب: 1
/20	الاسم واللقب:	القسم:
	الرقم:	

تمريـن عـ1ـ دد: (5نقاط)

(1) تأمل جيدا العداد الكهربائي المنزلي (الشكل 1) ثم استنتج طبيعة وخصائص التوتر الكهربائي المنزلي.



الشكل 1

.....
.....
.....

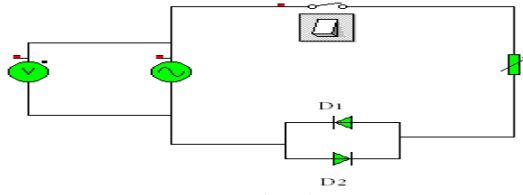
(2) اذكر بعض مخاطر الكهرباء المنزلية

.....
.....
.....
.....

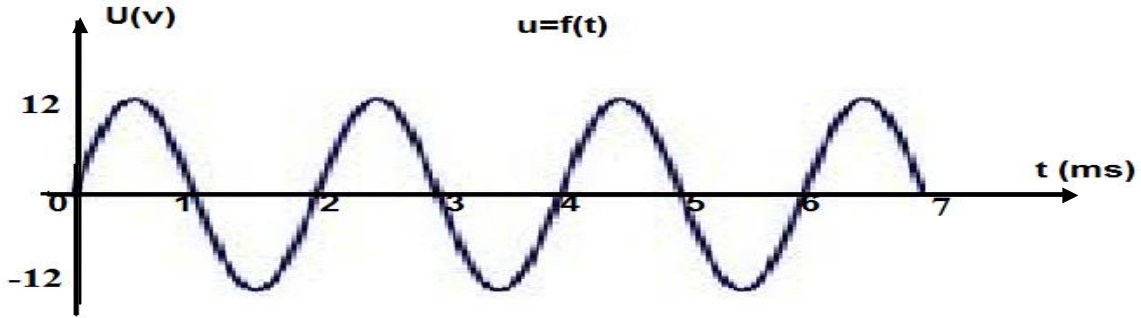
(3) كيف نحمي الأشخاص والتجهيزات الكهربائية من مخاطر التيار الكهربائي

.....
.....
.....

من خلال التركيب الكهربائي المبين بالشكل 2 نسجل على شاشة المشواف خطا بيانيا مجسدا بالشكل 3



الشكل 2



الشكل 3

بالاعتماد على الرسم البياني ($u=f(t)$)
 1) أكمل الجدول التالي بـ (يشع أو لا يشع) علما وانه عند غلق الدارة يشع الصمام D_2

الزمن (ms) t	[0 ;1ms]	[1 ;2ms]	[2 ;3ms]	[101 ;102ms]
D_1					
D_2					

2) حدد طبيعة هذا التوتر :.....

3) أ- عرف الدورة :.....

ب- حدد قيمة دورة هذا التوتر:.....

4) أ- عرف التردد:.....

ب- احسب قيمة التردد لهذا التوتر:.....

5) حدد القيمة القصوى لهذا التوتر:.....

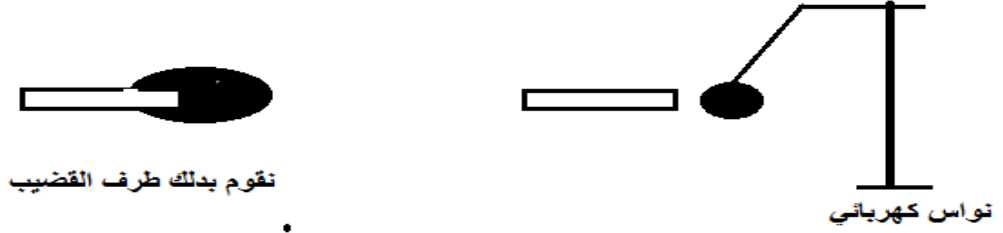
6) ماذا تمثل قيمة التوتر المقاسة بواسطة الفولتمتر ؟ احسب هذه القيمة .

.....

$\sqrt{2}=1,41$	$1ms=(1/1000) s$	<u>تذكير:</u>
-----------------	------------------	---------------

تمريــــــــن عــــــــ 3ــــــــ 11: (7نقاط)

خلال تجربة أولى قام احد التلاميذ بذلك أحد طرفي قضيب من الايونيت بقطعة من الفراء ثم قرّبه من كويرة نواس كهربائي فلاحظ أن الطرف المدلك لقضيب الايونيت جذب اليه كويرة النواس كما هو مبين بالشكل 4



الشكل 4

1)فسر ما حدث مبرزا الظاهرة الناتجة عن ذلك :

.....
.....
.....

2)أذكر انواع الشحنة الكهربائية:

.....

3)في تجربة ثانية لدى التلميذ قضيبين مكهربين X_1 و X_2

✓ قرّب القضيب X_1 من كويرة B فتنافرا

✓ جعل القضيب X_2 يلامس كويرة C

علما وأن الشحنة الكهربائية التي يحملها X_1 موجبة و التي يحملها X_2 سالبة

أ-حدد علامة الشحنة الكهربائية التي تحملها الكويرة B

.....
ب-بيّن أن الكويرة C أصبحت حاملة لشحنة كهربائية محددًا علامتها.

.....
ج- ماذا يحدث عندما نقرّب الكويرة B من الكويرة C

.....
.....
.....