

الاسم: .....		اختبار كتابي عدد 1 <b>التربية التكنولوجية</b>		المدرسة الإعدادية	
اللقب: .....				البئر الاحمر	
الرقم: .....		الأستاذ: محمد الجامعي		التاريخ: .....	
20		الفصل: 9 أ			
		الضارب: 1			



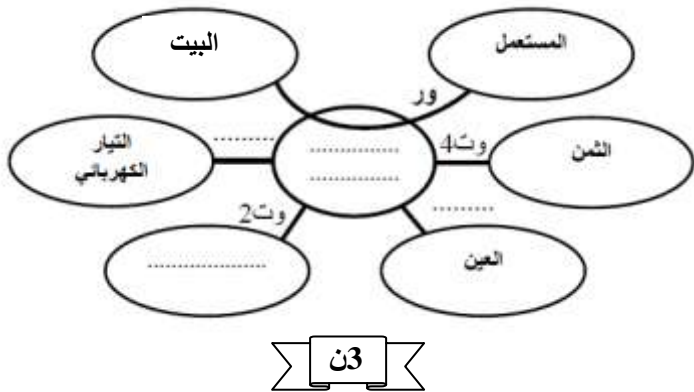
## مكنسة كهربائية

نشاط رقم 1

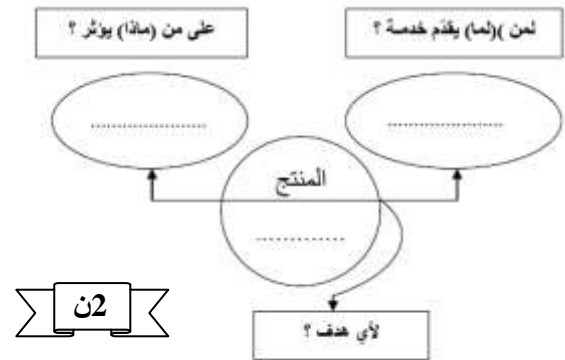
تقديم عام للمنتج:

الطلب: تستعمل هذه آلة لتنظيف البيت والتقاط الغبار من على السجاد والستائر وغيرها .  
العرض: بعد البحث في السوق تبين إن هذا المنتج باهظ الثمن و بجودة متوسطة.

2- أتم أداة التعبير الوظيفي لهذا للمنتج:



1- أتم أداة التعبير عن الحاجة للمنتج: مكنسة كهربائية



3- بالاعتماد على أداة التعبير الوظيفي اتم صياغة وظائف الخدمات:

الوظيفة	الرمز
تمكن المكنسة الكهربائية ..... من .....	ور
.....	وت1
لا تتأثر المكنسة الكهربائية بالعوامل المناخية	وت2
.....	وت3
يجب أن يكون ثمن المكنسة الكهربائية مناسباً	وت4

ن3

رمز الوظيفة	الوظيفة	المعيار	المستوى	الليونة
ور	.....	.....	2000 واط	.....
وت1	.....	.....	220 V 10A	$\pm 2 V$ $\pm 0.5A$
وت2	.....	الرطوبة	.....	.....
		الحرارة	.....	$\pm 2^\circ$
وت3	.....	.....	.....	$\pm 200$ غ
وت4	.....	.....	100 دينار	.....

5- اتمم جدول الفرز المتقاطع بالاستعانة بالجمل التالية

\* عند مقارنة الوظيفة ور1 بالوظيفة وت2  $\leftarrow$  فضلنا الوظيفة ور1 تفضيلا بارزا.

\* عند مقارنة الوظيفة وت2 بالوظيفة وت3  $\leftarrow$  فضلنا الوظيفة وت3 تفضيلا طفيفا.

\* عند مقارنة الوظيفة وت1 بالوظيفة وت4  $\leftarrow$  فضلنا الوظيفة وت4 تفضيلا طفيفا.

النسبة %	المجموع	وت4	وت3	وت2	وت1
		ور1 2	ور1 1	..... .....	ور1 3
		..... .....	وت3 2	وت1 3	وت1
		وت4 2	..... .....	وت2	
		وت4 2	وت3		
		وت4			
100	20	الجملة			

6-أنجز الرسم البياني للوظائف مرتبة : الصفحة 3(نصف ورقة)

نشاط رقم 2: اجب ب نعم أو لا

\* الوظيفة التي تتحصل على صفر 0 نقطة (في جدول الفرز) هي وظيفة غير هامة و يجب إلغاؤها من كراس الشروط الوظيفي.

\* كراس الشروط الوظيفي هو عقد بين المستعمل و صاحب المنتج.

\* أسند العدد 2 عند ما أفضل وظيفة على أخرى تفضيلا بارزا.

\* التقديم العام للمنتج هو أول عنصر في كراس الشروط الوظيفي.

5- أجب ب نعم أو لا

\*البطارية هي مصدر تغذية متردد.

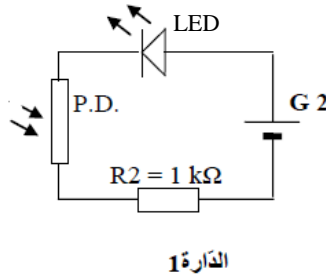
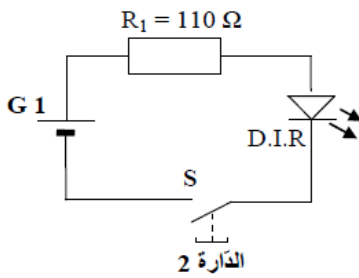
\* كراس الشروط الوظيفي هو عقد بين المستعمل و صاحب المنتج.

\* المقاوم التيارات PD هو العنصر الذي يرسل الأشعة تحت الحمراء.

\*التقديم العام للمنتج هو أول عنصر في كراس الشروط الوظيفي.

4ن

6-ألاحظ الرسم البياني المبسط لمبدأ التحكم عن بعد:



-اربط بسهم:

المتقبل للأشعة تحت الحمراء

-الدارة 1

الباعث للأشعة تحت الحمراء

-الدارة 2

4ن

-ما نوع الإشارة المرسله من جهاز التحكم:.....

-ما هي وظيفة المقاوم R1 :.....

-هل الصمام LED هو صمام مشع أو صمام باعث للأشعة تحت الحمراء؟

حظ موفق