

الاسم :	التربية التكنولوجية	المدرسة الإعدادية
اللقب :	فرض ع 2 - دد	المنار 2 بتونس
الرقم : القسم : 7		
..... / 20	الأستاذ : ماهر القسطيني	التاريخ : / 3 / 2011



تمرين رقم 1 : يحتوي مجفف الشعر على عنصر أول يدير مروحة تمتص الهواء البارد من الخارج ثم تبعث به صوب منطقة ساخنة داخل المجفف يوقرها عنصر ثاني فيخرج الهواء الساخن بقوة دفع ملحوظة و لازمة. علما و أن العنصران المذكوران سابقا يشتغلان بالطاقة الكهربائية المترددة:

أ-المطلوب التعريف بوظيفة المتقبل: **يحوّل المتقبل الطاقة الكهربائية التي يتقبلها إلى طاقة أخرى مختلفة يرغب فيها المستعمل.**

ب-أتمم الجدول بما يناسب:

.....
2.25

العنصر المعني	اسم العنصر	الطاقة التي يوقرها العنصر
العنصر الأول	محرك	ميكانيكية أو حركية
العنصر الثاني	مقاوم	حرارية

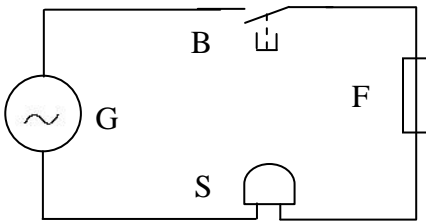
.....
3

ت-أتمم الجدول بما يناسب:

المقدار الفيزيائي	رمزه الحرفي	وحدة قياسه	رمز وحدته الحرفي	اسم جهاز القياس	رمزه	كيفية تركيبه
الجهود أو التوتّر	U	فولت	V	فولتметр	V	بالتوازي

.....
4.5

تمرين رقم 2 : يمثل الرسم المقنن المعطى دائرة التحكم بجرس بالمنزل:



أ-إذا ما أردنا قياس شدة التيار (I) بالدّارة :

* ما اسم الجهاز الذي نستعمله ؟ **أمبيرمتر.**

* كيف يركب بالدّارة ؟ **بالتسلسل.**

ب-قاس هذا الجهاز شدة تيار تساوي 0.3A علما و أنّ جهد العنصر G يساوي 230V.

.....
2

إعط مثلا للخصائص الكهربائية للعنصر F :

* الجهد أو التوتّر : 230V

* شدة التيار : 0.3A

ت-أتمم الجدول بما يناسب:

.....
3

العناصر	اسم العنصر	اسم الوظيفة
G	مولد تيار متردد	التغذية
B	زرّ ضاغظوا صل	التحكم
F	صهيرة	الحماية
S	جرس	التقبّل

.....
5.25