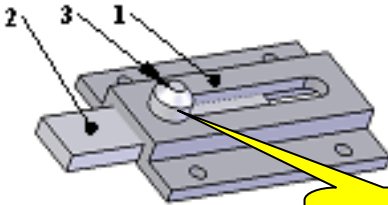


الاسم : .....	تألفي عدد مادة التربية التكنولوجية	المدرسة الإعدادية أبو القاسم الشابي بئر الحفي محمد الهادي العكري	
اللقب : .....			
الرقم : .....			
القسم : 7 أس...	الضارب : 2	التوقيت : 60 دق	2010/2009

### الموضوع:

قامت مؤسسة صناعية بإعداد رسم بياني لقل يتكوّن من عدّة قطع حسب المدوّنة التالية:

- 1 - الجسم
- 2 - اللسان الزالق
- 3 - مقبض



هذه قطعتي

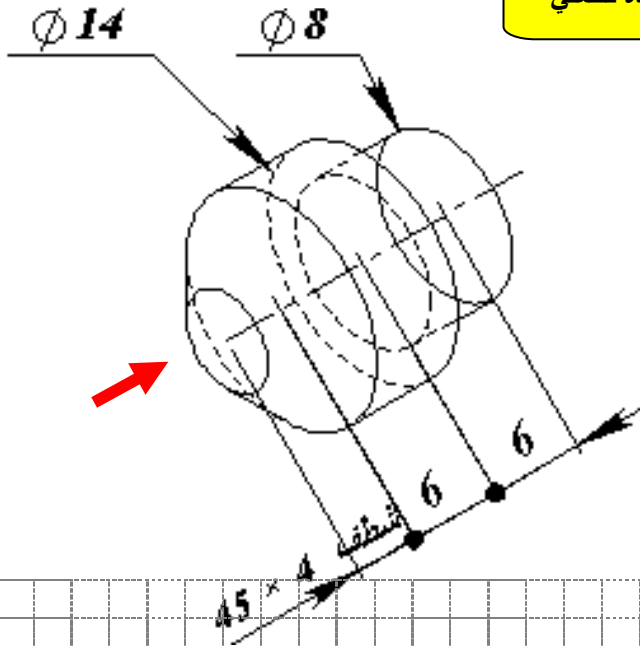
أرسم المقبض ③ على الشبكة بالخصايات التالية ( 8 نقاط):

الوجه الأمامي : اتجاه السهم

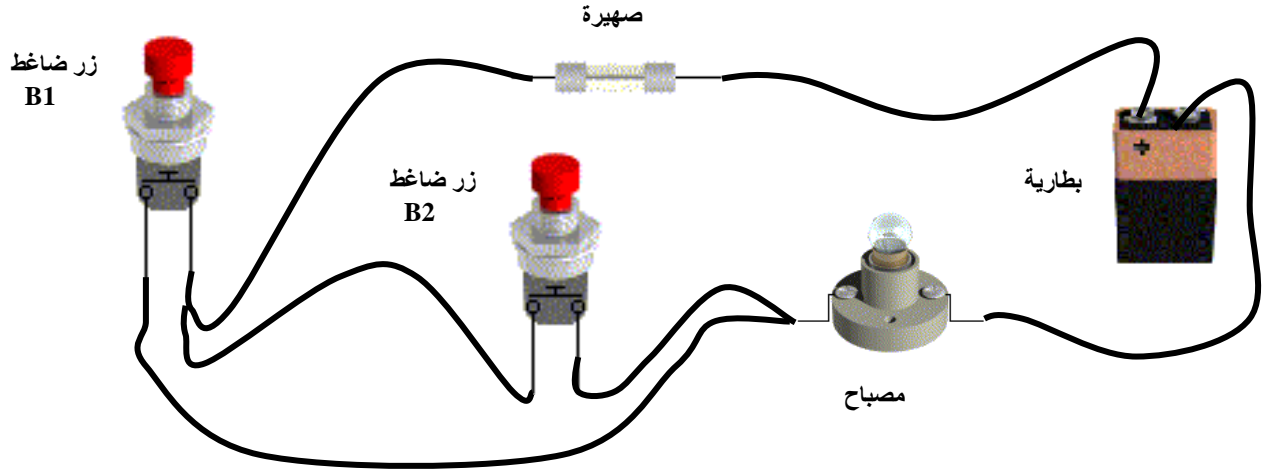
اتجاه النظر  $30^\circ$

$K = 0.5$

سلم الرسم 3:1



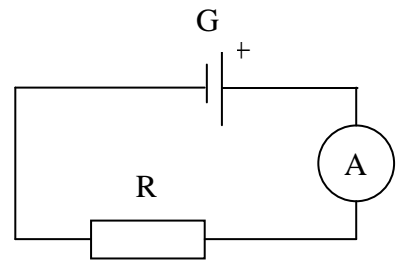
II - أتأمل الدارة ثم أمثلها برسم بياني مقنن على الشبكة (8 نقاط):



Grid area for drawing the circuit diagram.

II - أتأمل التركيبين ثم أجيب بـ "صواب" أو "خطأ" في كلتا الحالتين (4 نقاط):

يوصل الأمبير متر بالتسلسل مع المقاوم R لقيس شدة التيار المار به .....



يوصل الفولت متر بالتسلسل مع المقاوم R لقيس التوتر .....

