

## فرض تآليفي ص 2

المادة : التربية التكنولوجية

الاسم : .....

اللقب : .....

القسم 9 أساسي .....

الرقم : .....

ضارب 1

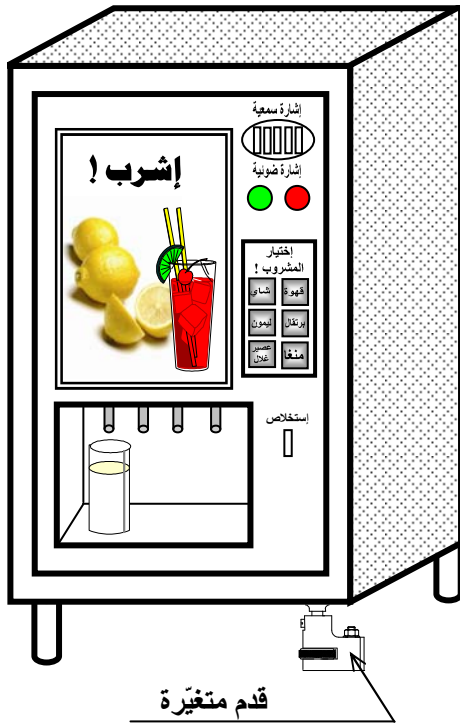
⌚ (التوقيت : 1 ساعة)

20

### المنتج : موزع آلي للمشروبات

#### • التقديم :

- إقتنت شركة عدة موزعات آلية للمشروبات وقامت بتوزيعها في عدة نطاق من المدينة وهي ذوات قدم متغيرة لتكون معتدلة القوام وإنما وضعت، وهي تعمل كآلي:
- تكون الإشارة الضوئية حمراء عند عدم وجود نقد في مكان الاستخلاص وفي عكس ذلك تصبح خضراء و يصبح الجهاز جاهز لتقديم المشروب.
- بعد إختيار المشروب المراد نضغط على الزر المناسب و نضع الكأس في المكان المناسب.
- عند وجود تلاعب بالآلة كإدخال نقود غير مناسبة يقوم الجهاز بإصدار صوت مرتفع لإذار أعوان الأمن و ذلك من خلال الإشارة السمعية.

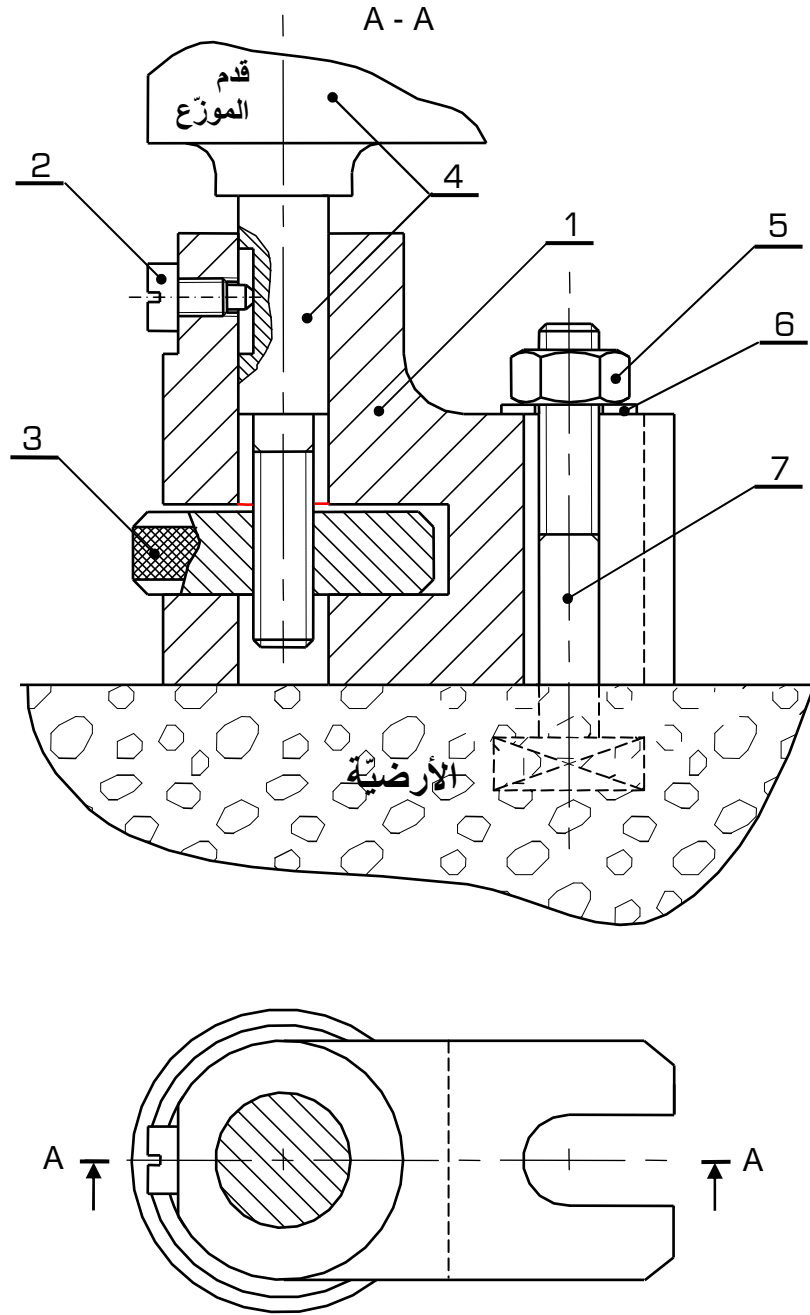


#### • العمل المطلوب :

##### تمرين 1 :

- أجيب عن الأسئلة التالية بالاعتماد على الرسم الشامل الموجود في صفحة 4/2:
- 1- ما الهدف من إنجاز قطاع بسيط في الرسم: (1 \* 0.5 نقطة)
  - 2- ما هو الدور الذي يلعبه البرغي رقم (2): (1 \* 0.5 نقطة)
  - 3- ما هدف من صنع خدوش على هيكل الصامولة رقم (3): (1 \* 0.5 نقطة)
  - 4- قم بتلوين القطع التالية على الرسم الشامل الموجود في صفحة 4/2: (2 \* 0.5 نقطة)
    - القطعة رقم (1) باللون الأحمر.
    - القطعة رقم (2) باللون الأزرق.

2.5

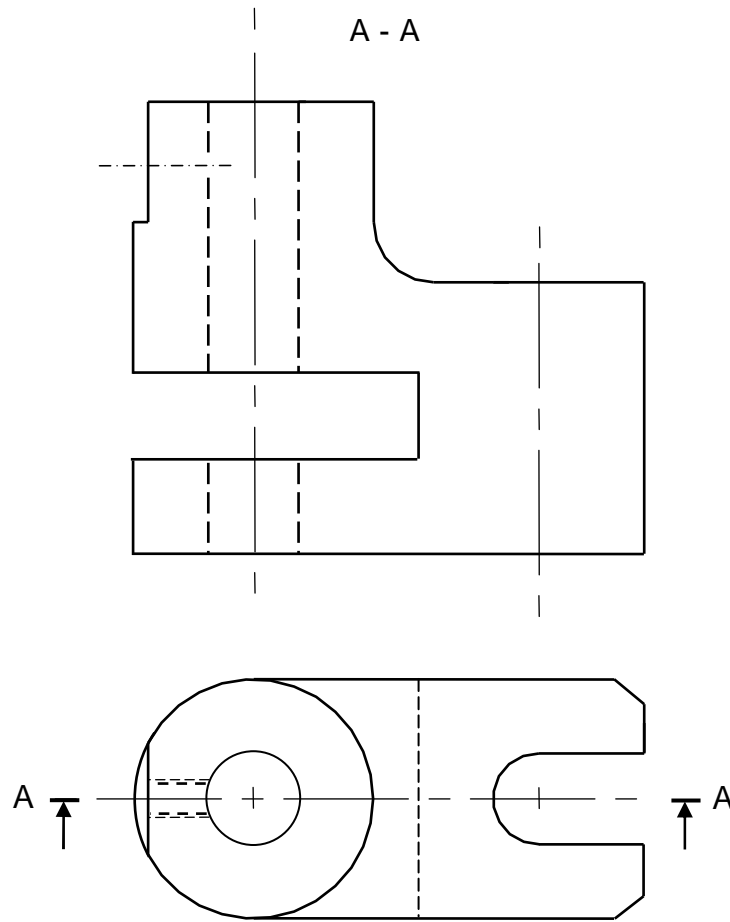


الرقم	العدد	التسمية	المادة	ملاحظات
7	1	برغي Q	فولاذ	
6	1	حلقة منبسطة	فولاذ	
5	1	صامولة H	فولاذ	
4	1	قدم	فولاذ صلب	
3	1	صامولة	فولاذ صلب	
2	1	برغي	فولاذ	
1	1	هيكل	بلاستيك	

الاسم :	المدرسة الإحصائية بالفندق الجامع	سلم 1 : 3
القسم :	قدم متغيرة	A4
أساترة التربية التكنولوجية		التاريخ : ...../...../2009

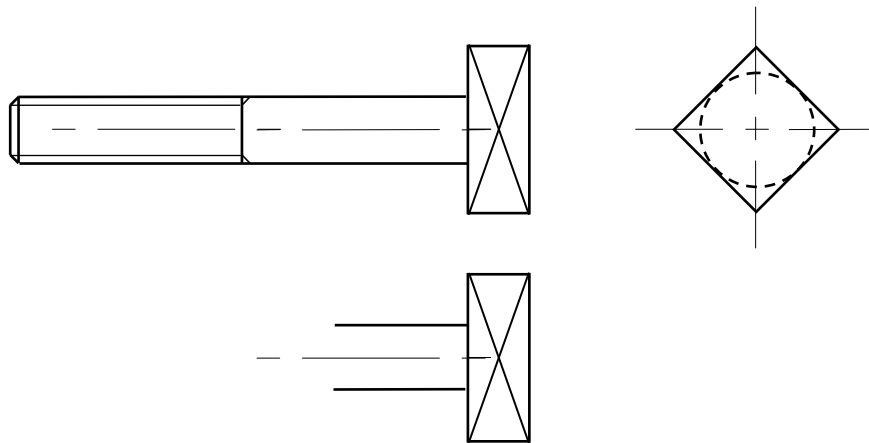
## تمرين 2:

- أتم رسم المسقط الرأسي لهيكل الآلة بإنجاز القطاع A - A . (5 \* 1 نقطة)



## تمرين 3:

أتم رسم المسقط العلوي و المسقط اليساري لبرغي Q (7) مع الترقيم المناسب :  
(2 \* 2 نقطة) و الترقيم (1 \* 0.5 نقطة)





## تمرين 4:

بهدف إشهار هذا المنتج و إعلام الحرفاء بهذه الخدمة الجديدة اقترح على الشركة وسيلتين للإشهار غير مباشر للمنتج . (2 \* 0.5 نقطة)

.....\*

.....\*

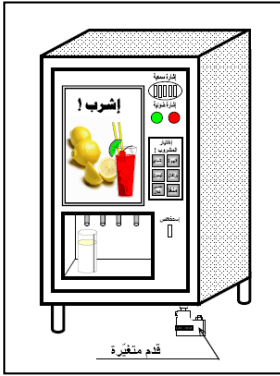
## تمرين 5:

إضافة للإشهار الغير مباشر الذي ستقوم به الشركة اقترح عليها فكرتين للإشهار المباشر للمنتج .  
(2 \* 0.5 نقطة)  

\*

\*

في إطار إشهار المنتج أتم هذه الملصقة الحائطية بما يناسب :



.....

.....

.....

.....


.....

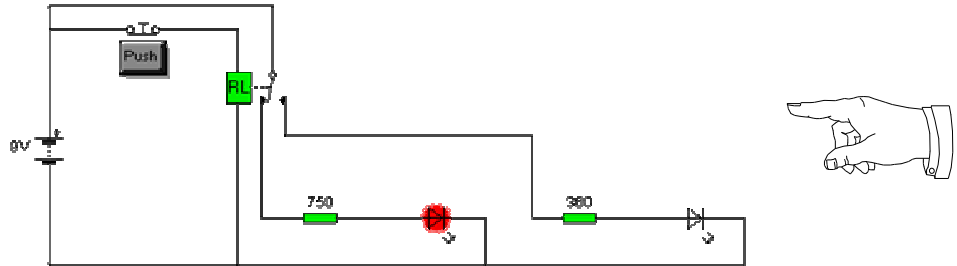
.....


.....

.....

## تمرين 6:

تبين هذه الدارة الكهربائية كيفية الحصول على الإشارة الضوئية في المنتج.  
(1) ضع في دائرة كل عنصر من عناصر الإشارة الضوئية في هذه الدارة.  (1 \* 1 نقطة)




(2) أذكر اسم عنصر الإشارة الضوئية في هذه الدارة.  (1 \* 1 نقطة)

.....


.....

(6) عند التلاعب بإدخال نقود غير مناسبة تصدر الآلة إشارة كهربائية.

(أ) أذكر نوعية هذه الإشارة كهربائية الصادرة من الآلة.  (1 \* 1 نقطة)

.....

.....

(ب) أذكر مثال لجهاز يقوم بهذه الوظيفة.  (1 \* 1 نقطة)

.....

.....

عمل مطيب